

## ALACAHÖYÜK VE CİVARI ÖRME VE DOKUMA MOTİFLERİ

ZEHRA ÖRNEK

### GİRİŞ

Alacahöyük Hafriyatında bulunmamızdan bil'istifade her türlü zahmet ve meşakkate göğüs germek, herkesin mizacını okşamak suretiyle HALK MOTİFLERİ'ni toplama tecrübesine giriştik.

Elde edebildiklerimiz bize pek az görünüyor, biraz daha çoğaltmak sevdasiyle neşrini düşünmeden çalışmamızı artırıyorduk.

Türk Tarih Kurumu Asbaşkanı Âfet İnan'la Hafriyat Direktörümüz Hâmit Koşay, kuvvetli teşvikleriyle topladığımız kadarını bir an evvel neşretmek gayret ve kuvvetini bahsettiler.

ALACAHÖYÜK VE CİVARI ÖRME VE DOKUMA MOTİFLERİ ismini alan bu eserimizle Anadolu'nun sâf ve bâkir muhitinin bir cüz'ünde bu gün bile safiyetini muhafaza ederek yaşama kabiliyet ve istidadını gösteren ve aranılır, tetkik edilirse menşelerini ORTAASYA ve Hititlere kadar ulaştırabileceğimiz motiflerimiz, Alacahöyük ve civarındaki onbir köyden toplanmıştır.

Bir bakışta memleketimizin bir köşesinden bir kaç yöresine münhasır kalan bu araştırmalar pek az gibi görünür. Fakat bunu bütün Türkiye'ye ve nihayet Türk âlemine teşmil edersek alınacak netice karşısında gözlerimiz kamaşarak hürmetle baş eğeceğimize şüphe yoktur.

Bu albüm, Türkiye'de intişar eden ilk eserler meyanında olduğu için mükemmel olduğu iddia edilemez. Mamafih bu yolda çalışmak isteyenlere rehberlik edeceği gibi bundan sonra ilâve edeceğimiz malzeme-

ler eksiklerimizi tamamlayacaktır. Sunduğumuz bu albümle yalnız ele geçirdiklerimizi sıhhat ve sadakatle tesbit ve bu yolda izahat vermekle iktifa edeceğiz.

Motiflerimizi toplarken her türlü malzeme üzerinde ecdadımızın nasıl bir karakter yarattığını, tabiatı nasıl stilize ettiğini, işlediği çiçeklerin köklerinden aldığı usâre ile nasıl bir gülistan bezediğini göstermek emelini taşıdık.

Bununla beraber Cumhuriyet Hükûmetimizin gayret ve himmetiyle yer yer teessüs eden örme ve dokuma fabrikalarımızda tatbikat sahasına girecek zengin bir albüm hazırladık.

NETİCEDE, asırlardan beri ucuzluğu ile revaç bulan ecnebi (sahte ve harcâlem) zevkler yüzünden tereddi ve izmihlâle yüz tutan millî zevkimizin hayatiyetini kurtarma ve yeni başdan canlandırıcı, tabikî bir gaye de tâkip ettik. Emellerimiz tahakkuk ederse bizim için ne MUTLU.

BİR AÇIKLAMA : Eserde çizgi halinde gösterilen motiflerin aslı bu gün Ankara Etnoğrafya Müzesindedir. Türk Tarih Kurumu, asıllarını tertiplediğimiz şekilde renkli olarak yayınlamak üzere eimizden almıştı. 1942 de neşredilmek üzere Türk Tarih Kurumu büroşürlerinde programa alınmış olmakla beraber eser neşriyatı bu güne kadar tahakkuk ettirilmemiştir.

Beklenen bir kadir şinaslıkla eserin taliini yayın hayatına ulaştıran Sayın Es-

ki Eserler ve Müzeler Genel Müdürü HİKMET GÜRÇAY'a bilhassa minnet ve şükranlarımı sunarım.

Bu meyanda esere ait motiflerin renklerini ifadelendirme yoluyla çizerek desenlenleştiren Ressam Mustafa Duman'ın bu sürprizine de ayrıca ve samimiyetle teşekkürü insanlık borcu tanırım.

Z. Ö.

## MALZEME VE TEKNİK

Mevzuumuz kitabın isminden de anlaşılacağı veçhile örmelerden ve dokumalardan ibarettir.

Örmelerden çorap ve terlik (Takke), dokumalardan çatma olarak heybe, yastık, çuval, harar ve sergi, diğer dokumalardan kilim ve çarpana yün ipliklerden yapılır.

Bunun için kirli yapağı temizlenip tarandıktan sonra kabaca ip haline koyarak iğ ve kirman vasıtalarıyla örülecek veya dokunacak eşyanın cinsine göre ince veya kalın, tek veya çift olarak iğrilir. Bundan sonra ihtiyaca göre dokunur. Bu cihet Etnografik bazı eserlerde izah edildiğinden daha fazla tafsilâta lüzum görülmedi. Yalnız iç çamaşırı peşkir ve çarşafın dokunmasında, boyaların imalinde nazarı dikkatimizi celbeden bazı noktaların izahını faydalı bulduk.

İç çamaşırı peşkir ve çarşaf pamuk ipliğinden dokunur. Pamuk ipliği ya doğrudan iğrilir yahut da ekseriyetle vaki olduğu veçhile çarşıdan hazır olarak satın alınır. Bu iplik daha dokuma tezgâhına girmeden evvelâ boyanır, sonra beyazlar ve boyalılar ayrı ayrı şu yolda çirşlenir:

Değirmende ince öğütülmüş kara buğday unu tencerede kaynamakta olan suyun içine bir miktar tuzla birlikte konularak kaynatılır, bu suretle elde edilen bulama ocaktan indirilerek bir leğen içine aktarılır. Ve dokunacak ipliği ihata edebilecek derecede sulandırılır. İplik de bu suyun içine basılarak bir gece bırakılır. Ertesi gün ipliğin suyu sıkılır, yaş olarak (teççe) takılıp çıkırık ile masralara sarılır. Sonra

dolaba takılarak dokunacak şeyin uzunluğuna göre çözümlü kurutulur. Bilâhara tarağa geçirilip çulhalığa gerilerek dokunmağa başlanılır.

Yün iplikler ise boyandıktan sonra böyle bir ameliyeye lüzum görülmezsizin yani çirşlenmezsizin örülür veya dokunur. Örgüler mutlak beş şişle örülür. Dokuma tezgâhları ya yerli veyahut portatif ve mesnetleri tekerlekli olarak yapılırsa da esas itibariyle birbirinden farklı değildir.

## BOYALAR

Eski boyalar umumiyetle ehli ve yabanî nebatların çiçeklerinden, meyvelerinden, yapraklarından, dalından, meyva veya dallarının kabuklarından ve nihayet köklerinden yapılır. Bu nebatî boyalar ekseriyetle köklerden istihsal edildiği için umumuna birden (KÖK BOYA) demişlerdir.

Bilâhara bu boyaları ucuzluğu ve haricâlemligi ile Avrupa'nın madeni ANİLİN ve ALİZARİN boyaları hâkim olmuştur. Anilin boyalar gerek su görünce birbirine karışması ve gerekse ziya tesirlerine karşı rengini muhafaza edememesi yüzünden kıymetini kaybetmiş ve piyasadan çekilmiştir. Bugün boya işlerinde maalesef yalnız Alizarin boyalar, köylü lisaniyle ALİRIZA boyası hâkim bulunmaktadır. Elde ettiğimiz motifler de bu boyalarla yapılabilmıştır.

Şayanı şükrandır ki kök boyalar, nedretine rağmen bugün bile yapılabilmektedir. Bunlardan öğrenebildiklerimizin tarzı imalini buracıkta zikretmeyi de faydalı bulduk.

## KÖK BOYALAR

### SİYAH BOYA :

Boyanması lâzımgelen iplikler, şap tozu ile birlikte sığağa yakın ılık bir su içine konularak iki gün bu şaplı su içinde bekletilir. Bunu mütaakip bu sudan çıkarılarak güneşte kurutulur. Sonra bir tencere içine baca kurumu ile kâfi miktarda (TETİRE) (A) otu konularak iyice kay-

natılır. Tencere indirilerek içine boyanmas istenilen iplikler basılır. 24 saat tencerenin içinde kalan iplikler çıkarılarak soğuk suda çalkamak suretiyle iyice yıkanır ve güneşe serilerek kurutulur.

#### SARI BOYA :

**KURU PANCAR (B)** kaynatılıp suyu süzülür. Elde edilen bu suyun içine şap tozu atılıp karıştırıldıktan sonra iplikler basılır. 24 saat sonra aynı şekilde temizlenip kurutulur.

#### KIRMIZI BOYA :

**BOYA OTU (C)** kurutulduktan sonra iyice döğülür. Tencerede kaynatılarak sarı boya gibi imal olunur.

#### MOTİFLER

Çatma, kilim, çarpana, çarşaf, peşkir ve kuşak motifleri en eski tiplerini muhafaza etmektedirler. Ancak çorap örneklerinden yukarıda zikredilen motiflerle garabet arzedenleri en eski motiflerden olup bunun haricinde kalanlar eski olmakla beraber o kadar uzak zamanların mahsulü değildirler. Ve esasen endeksimizde bunlar ayrıca gösterilmiştir.

#### BU KİTAPTA Kİ KONULARLA İLGİLİ BAZI ÂDETLER

Eskiden çocuk doğmasıyla beraber üç yaşına basıncaya kadar düz beyaz çorap, bu yaştan itibaren hayatının sonuna kadar renkli çorap giyerdi. Son zamanlarda renkli çorap giymek yalnız gençlere münhasır kalmıştır. İhtiyarlar sa düz beyaz veya düz örgü yahut da torlu çorap giyerler. Bir müddet şehirde kalan bazı köy delikanlıları ise FİLİK yani tiftik beyaz şiş örneği tor çorap giymektedirler. Bu iş yalnız kadınlar tarafından yapılır.

#### KIZ İKEN :

Kız çocukları cihaz olarak, terlik ve çorap örmeğe, heybe, yastık, çarşaf, peşkir, kuşak ve daha eski zamanlarda çarpana dokumağa oniki yaşında başlayarak gelin oluncaya kadar hazırlıklarını yapmağa ve tamamlamaya çalışırlar.

İşe başlarken : Kolay gelsin, Allah yenilik versin, elin kuş olsun, Peygamber yoldaşın olsun, benim elim değil Fatma anamızın eli, Çulhalığın Piri (Şıp Peygamber), Şuayıp Peygamber, eğilip dokuyanın adı Hallâcı Mansur. Niyazında bulunurlar.

Bu mesaileri evlendikten sonra da ev işi olarak devam eder. Binaenaleyh motifleri mebzul, cihazı zengin olan kızlar köyün en hünerli kızı olarak tanınırlar.

Bir kız onbeş yaşına kadar evlenir. Yirmisine kalan az olur. Bu yaşa kadar gelmek o kız için düşüklüktür. Hattâ kendi aralarında (ya ere ya yere) derler.

#### NIŞANLI İKEN :

Delikanlı nişanlısını ilk görmeye gelirken nişan hediyesi olarak altın küpe, gümüş yüzük ve bilezik, gümüş beşlik, elbiselik ve saire getirir. Kız evi de müstakbel damadın heybesini güzel nakışlı bir çift çorapla bir peşkir ve bir de ipekli küçük para kesesi korlar. Eski zamanlarda ise bu meyanda bir kat da ASVAP (Elbise) korlar. Sair zamanlar delikanlı nişanlısını görmeğe gelirken hediye olarak yukarıda zikredilenlerden herhangi birini veya mevsimine göre muhtelif meyva ve saire getirir. Kız da müstakbel kocasının heybesine güzel nakışlı bir çift çorap veya peşkir bırakır.

Eğer delikanlı bayram ziyaretine gelmiş ise, kız da kendine hediye taşıyan heybenin içine nişanlısı için güzel nakışlı bir çift çorap ve müstakbel kayın valide, kayın peder ve kayın biraderleriyle görümcelerini birer çift nakışlı çorabı elinin emeği olarak türesini yerleştirir.

#### NIKÂHLANIRKEN :

Nikâh kıyıldığı gece, kızın ördüğü ve dokuduğu el emeği ne varsa hepsi teker teker sayılır, hesap edilir. Çünkü kızın cihazı ile kız evine verilecek kalın (ağır) at başı bir olması icabeder.

Bu esnada bu cihazdan güveyi ve sağdıcına ait olmak üzere her ikisi için birer kat esvap güzel nakışlarından seçilmek su-

retiyle birer çift çorap, peşkir, traş peşkiri, ipekli para kesesi, kuşak ve terlik bir tarafa ayrılır. Bunlardan terlik ve traş peşkiri yalnız damada verilirse de terlik, şapka çıktıktan sonra kıymetini kaybetmiş ve cihaz kadrosundan çıkmıştır.

#### DÜĞÜNLERDE :

Bu cihazlar müstesna nişanlarda ve umumiyetle düğünlerde getirilen hediyelerin kıymetine göre türesi (mukabil hediyesi) olarak davetlilere dağıtılır. Meselâ :

Gelen hediye bir davar ise davarın kıymetine göre türesi, heybe yastık veya kuşaktır. Culuk, kaz, tavuk türesi ise bir çorap veya terliktir. Nakten hediyeler de verilen paranın miktarına göre türesi bu cihazlardan biri verilir.

#### ZİFAF GÜNÜ :

Güveyinin arkadaşları başına topları yukarıda yazılı traş peşkirini boynuna takarak traş ederler. Traştan sonra da çimdirtirler. Yani yıkanır. Güveyi bundan sonra her traş oluştta bu peşkiri kullanır. Diğer peşkirleri ise kuşağına takarak mendil gibi kullanır. Terliği de köyün imamı merasimle güveyinin başına takarak üzerine ipekli veya pamuklu yazmasını sarardı. Bu merasimin sonunda imama da bir çift çorap ve bir de nakışlı peşkir verilirdi. Bu merasim şimdi kalkmıştır.

(A) Alacahöyük civarında bulunan ve yetişen yeşil yapraklı bir nebat olup bilâhara bu yapraklar kırmızılaşır.

(B) Bildiğimiz pancar olmayıp orada yetişen ve fakat yine o fasileden olan köklü bir nebattır.

(C) Alçiçek veya Alizar denilen kırmızı kök boya otudur.

#### N O T

Topladığımız motifler peşkir, çarşaf, çorap, çatma, kilim ve çarpana motifleridir. Bu motiflerden :

Peşkir ve çarşafa ait olanlar Alacahöyük'te Yusuf Kâhyanın kızı Kartallar'ın Zühre tarafından,

Çoraba ait olanlar : Alacahöyük'de Azize bacı tarafından,

Çatmaya ait olanlar : Alacahöyük'te Halil Kâhya Kızı Topuzlar'ın Fidan tarafından,

Çarpana'ya ait olanlar Alacahöyük'te Kamer Bacı tarafından yapılmışlardır.

Kilim, Camili'den alınmıştır.

*Bu motiflerle yapılan eşya nümuneleri:*

Peşkir : Sülük Kâhya kızı Gökmen tarafından.

Seksenakul doksanfikir motifli çorap: Gıcılı'da Musa ailesi tarafından.

Buğday Kellesi motifli çorap : Gıcılı'da Kezik tarafından.

Heybe : Alacahöyük'te İbili kızı Kevser tarafından.

Koçboynuzu motifli yastık : Alacahöyük'te Mevlüt Kâhya ailesi Satı tarafından.

Bele sarılan Kayma kuşak : Alacahöyük'te Elmas bacı tarafından yapılmışlardır.

Çorap motiflerinden kadın ve erkeklerin başlarına giydikleri terlik : Türkkale Hisar'dan alınmıştır.

## D İ Z İ

## ÇORAP MOTİFLERİ :

Motifin ismi	Köyün adı	Envanter No.	Resim No.	Açıklama
Akıtmalıtor	Kalınkaya	52	182	Beyaz fot.
Alacahan	Alacahöyük	2	2	
		42	113	
Alacahan	Kalınkaya	7	13	
		8	16	
Almaşakı	Alacahöyük	12	29	
		29	72	
Armutdalı	Alacahöyük	34	93	
Aynalı	Alacahöyük	5	9	
		6	11	
Baklalı	Gıcılı	53	186	Bey. fot.
Benekli	Gıcılı	44	118	
Byıklıgöl	Narlık	17	42	
Biber	Alacahöyük	2	2	
Bülbülgözü	Hüseyinova	23	57	
Büyükgül	Hüseyinova	4	8	
Ceylân	Gıcılı	43	116	
Cilveli	Alacahöyük	1	1	
Cilveli	Alamastı	5	10	
Culukburnu	Alacahöyük	13	32	
Çakmak	Alacahöyük	3	5	
Çalmasarık	Alacahöyük	13	31	
Çapraz	Karamahmut	4	128	
Çehreperi	Alacahöyük	24	61	
Çekirge	Alacahöyük	29	73	
Çitıkıgöl	Karamahmut	38	105	
Çiftegül	Gıcılı	16	40	
Çiğit	Gıcılı	28	70	
Çolakayşe	Alacahöyük	45	124	
Çomarörneği	Alacahöyük	14	35	
Dal	Alacahöyük	39	106	
Dallı	Alacahöyük	38	102	
Dallı	Alamastı	20	49	
Dallıçorap	Karamahmut	39	108	
Dallıgül	Narlık	18	44	
Dallıgül	Alacahöyük	39	109	
Dalörneği	Alacahöyük	19	48	
Delikli	Türkkalehisar	50	178	Bey. fot.
Destere	Gıcılı	20	51	
Deveboynu	Alacahöyük	3	3	
		13	33	
Dolma	Karakaya	27	67	
Dürzübiyığı	Gıcılı	25	64	
Eliböğünde	Gıcılı	7	18	
		16	41	
Erikgülü	Karakaya	29	75	
Gelinağlatan	Alacahöyük	24	61	
Göbekligöl	Gıcılı	41	112	
Gül	Alacahöyük	13	33	
		32	87	
Gül	Narlık	28	69	
Gül	Gıcılı	32	83	
		45	122	
Güllü	Gıcılı	52	184	Bey. fot.

Motifin ismi	Köyün adı	Envanter No.	Resim No.	Açıklama
Güllü	Narlık	47	127	
Güllüçorap	Alacahöyük	27	68	
Güllüçorap	Kalınkaya	19	47	
Güllüçorap	Karamahmut	42	114	
Gülörneği	Alacahöyük	32	86	
Gülpembe	Alacahöyük	22	56	
Harharörneği	Karamahmut	46	125	
Harharörneği	Hüseyinova	14	34	
Halörneği	Gıcılı	15	36	
Hürriyetgülü	Gıcılı	40	111	
İbrik	Alacahöyük	11	26	
İmatyaprağı	İmat	24	60	
İstollu	Gıcılı	15	37	
İtizi	Alacahöyük	12	29	
İtizi	İmat	29	76	
Kâkül	Alacahöyük	33	89	
Karanfil	Gıcılı	26	65	
Karnıyarık	Alacahöyük	12	30	
Kâse	Gıcılı	32	84	
Kavakyaprağı	Gıcılı	18	46	
Kaymaz	Kalınkaya	9	19	
Kazayağı	Alacahöyük	12	28	
Kazayağı	Alamastı	29	74	
Kediizi	Kalınkaya	28	71	
Kediturnağı	Gıcılı	30	79	
Kepenek	Gıcılı	16	39	
Kesepüskülü	Gıcılı	36	98	
Kıvrım	Kalınkaya	10	25	
Kirazlı	Alacahöyük	34	95	
Kirman	Alacahöyük	33	90	
Koçboynuzu	Alacahöyük	3	7	
Koçboynuzu	Karamahmut	50	179	Bey. fot.
Koyungözü	Alacahöyük	43	115	
Kuş	Gıcılı	30	78	
Lâm	Gıcılı	34	94	
Lâmbalı	Gıcılı	38	103	
Lâmbalı	Alacahöyük	39	107	
Mahye	Gıcılı	17	43	
Maydanozlu	Gıcılı	46	126	
Mekikli	Alacahöyük	10	23	
		44	119	
Minâre	Gıcılı	31	82	
Muskalı	Gıcılı	43	117	
		48	174	Bey. fot.
Navruzgülü	Gıcılı	36	99	
Ördekli	Gıcılı	34	92	
Parmaklı	Gıcılı	40	110	
Pıtırak	Kalınkaya	7		
Saksılıçiçek	Gıcılı	37	100	
Sandıklı	Alamastı	21	52	
Sarhoşsokağı	Alacahöyük	22	55	
Sekizdenkıvrım (2 dâne)	Alacahöyük	3	5	
Seksenakıl doksanfikir	Gıcılı	53	185	Bey. fot.
Selvi	Gıcılı	33	91	
Sığırsüdüğü	Alacahöyük	13	31	
Sığırsüdüğü	Karakaya	37	101	

Motifin ismi	Köyün adı	Envanter Nö.	Resim No.	Açıklama
Sındıkulpu	Alacahöyük	45	123	
Sinek	Gıcılı	18	45	
Sinek	Alamastı	32	85	
Sivasörneği	Alacahöyük	2	4	
		10	24	
Söğütyaprağı	Gıcılı	25	63	
Sulupıtrak	Alacahöyük	6	12	
Şalgülü	Karakaya	10	22	
Şalputa	Alacahöyük	11	26	
Şaşırtma	Gıcılı	23	58	
Şeftâli	Gıcılı	31	81	
Şiraz	Gıcılı	25	62	
Taraklı	Gıcılı	38	104	
Tayyaregülü	Gıcılı	35	96	
Tekayak	Gıcılı	26	66	
Terslitor (2 dâne)	Kalınkaya	51	180	Bey. fot.
		51	181	Bey. fot.
Tersdere	Alacahöyük	7	14	
		45	121	
Tor	Alacahöyük	49	176	Bey. fot.
Tor (3 dâne bir arada)	Alacahöyük	49	177	Bey. fot.
Tor	Gıcılı	48	175	Bey. fot.
		52	183	Bey. fot.
Türkmenküpesi	Karamahmut	21	53	
Türkmenküpesi	Alamastı	21	54	
Türkmenküpesi (2 dâne)	Kalınkaya	8	15	
		8	17	
Yaprakgülü	Alacahöyük	290	50	
Yeşilyaprak	Gıcılı	33	88	
Yünbasma	Karamahmut	11	27	
Zincirli	Gıcılı	15	38	

## İSİMSİZ ÇORAP MOTİFLERİ :

Gıcılı	35	97
Narlık	9	20
	30	77
	31	80
	44	119
	44	120
Türkkalehisar	9	21
	24	59

## ÇATMA MOTİFLER :













Akıtma	Alacahöyük	59	146
Alma	Alacahöyük	56	137
Ayak	Alacahöyük	66	156
Balıklı	Alacahöyük	65	154
		67	158
Çapraz	Alacahöyük	54	
Çatanak	Alacahöyük	56	136
Dalı	Alacahöyük	55	135
Delimelek	Alacahöyük	63	152
		66	156

Motifin ismi	Köyün adı	Envanter No.	Resim No.
Düzpıtırak	Alacahöyük	57	140
Elibelinde	Alacahöyük	57	142
		61	150
Ersin	Alacahöyük	55	132
Göz	Alacahöyük	57	
İğilici	Alacahöyük	56	139
İşleme	Alacahöyük	54	129
Kâkül	Alacahöyük	55	133
Karnıyarık	Alacahöyük	60	148
Kaşksapı	Alacahöyük	57	141
Kilimörneği	Alacahöyük	65	155
Kirman	Alacahöyük	55	133
Koçboynuzu	Alacahöyük	68	159
Koçhisar	Alacahöyük	61	149
		62	151
Köşeli	Alacahöyük	58	144
Likli (2 dâne)	Alacahöyük	59	145
		49	1B7
Parmaklı	Alacahöyük	56	138
Pıtırak	Alacahöyük	64	153
		66	157
Pıtıraklı	Alacahöyük	58	143
Sığırsüdüğü	Alacahöyük	55	131
		60	148
Sinek	Alacahöyük	54	130
Tırmıkdişi	Alacahöyük	55	134
Yılantyası	Alacahöyük	55	134
Yıldız	Alacahöyük	68	160

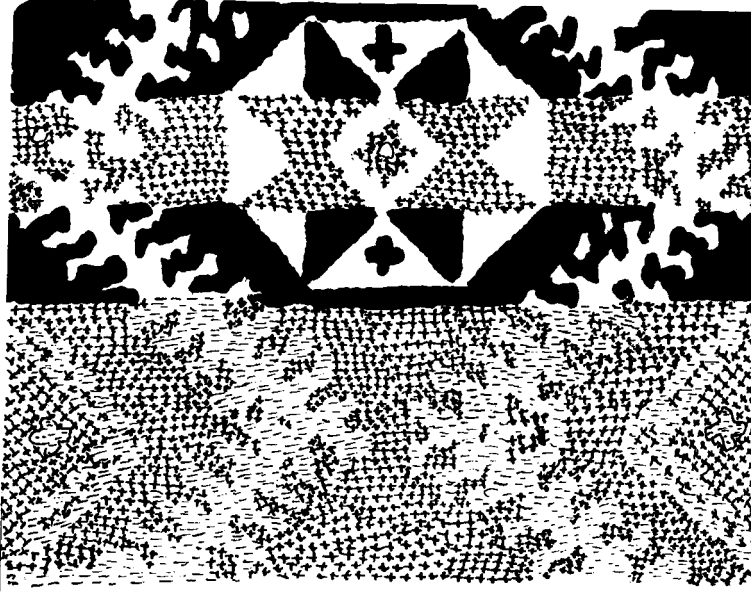
## PEŞKİR VE ÇARŞAF MOTİFLERİ :

Akıtma	Alacahöyük	69	161
Akma	Alacahöyük	69	164
Almaşakı	Alacahöyük	70	167
Elmas	Kalınkaya	70	169
Göznaşığı	Alacahöyük	69	165
Karnıyarık	Alacahöyük	69	162
Kilimörneği	Alacahöyük	70	166
Kirman	Alacahöyük	69	163
Koçboynuzu	Alacahöyük	71	173
Sındıkuşu	Alacahöyük	70	168
Sineklinakış	Alacahöyük	70	171
Şekerpare	Alacahöyük	71	172
Yıldızlı	Alacahöyük	70	170

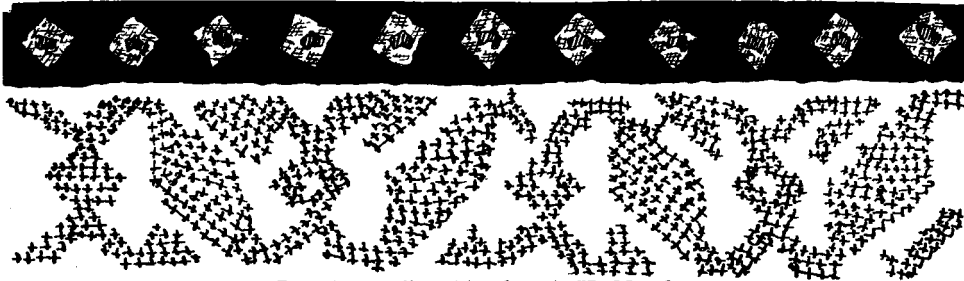


Beyaz		Yeşil	
Kavuniçi		Sarı	
Mavi		Pembe	
Kahve rengi		Lacivert	
Kırmızı		Mor	
Vişne çürüğü		Siyah	

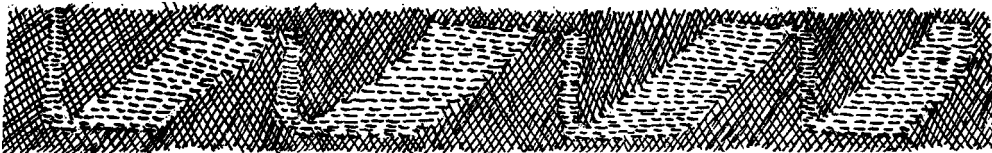
**RENK ANAHTARI**



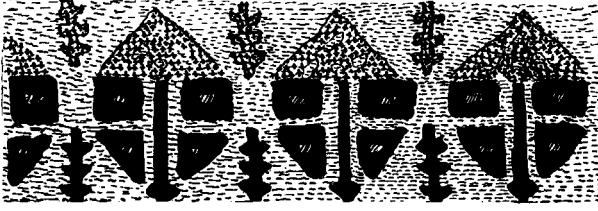
Res. 1 — A. H. Cilveli - No. 1



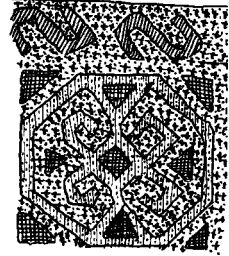
Res. 2 — Biber Alacaha - A. H. No. 2.



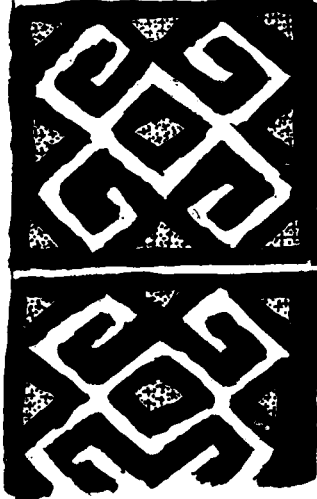
Res. 3 — Deveboynu - A. H. No. 3



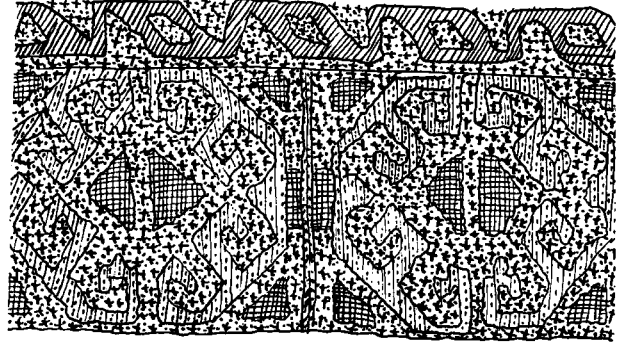
Res. 4 — Sivas örneği - A.H. No. 2



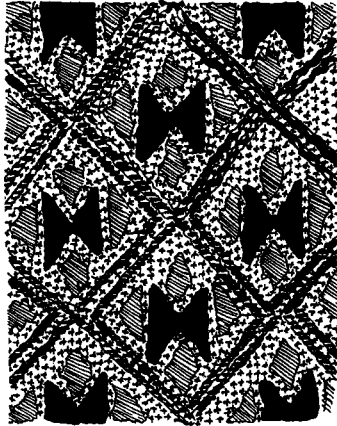
Res. 5 — Çakmak Sekizden kivrım A.H. No. 3



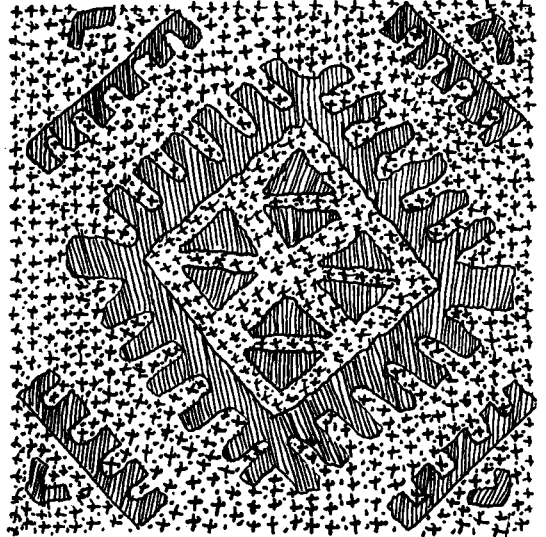
Res. 6 — Koçboynuzu - AH. 3



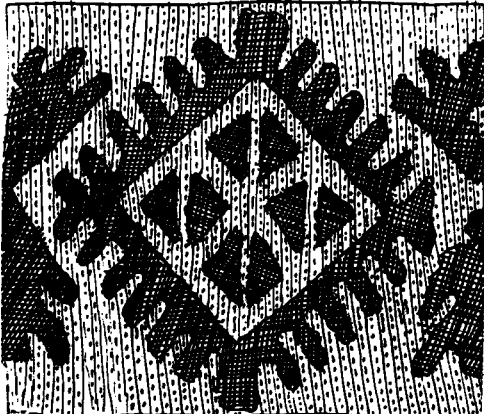
Res. 7 — Deveboynu - Sekizden kivrım A.H. No. 3



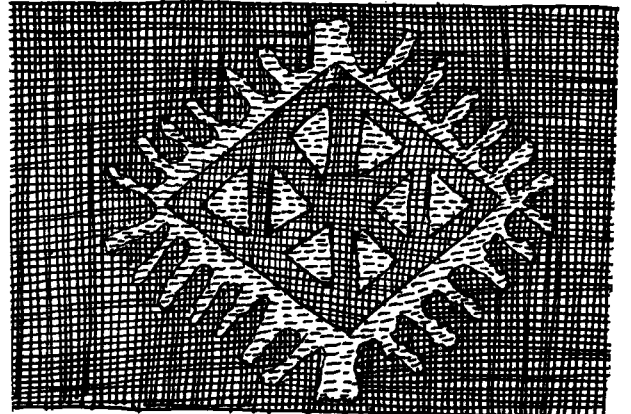
Res. 8 — Büyükgül - H. No. 4



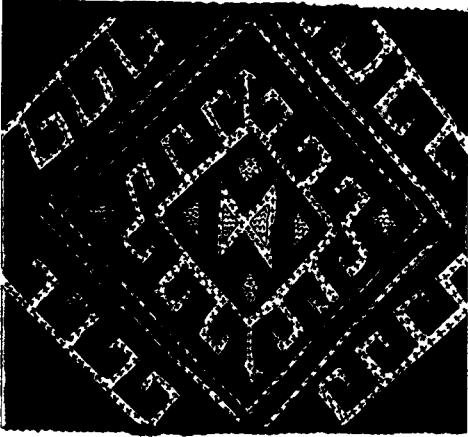
Res. 9 — Aynalı A.H. No. 5



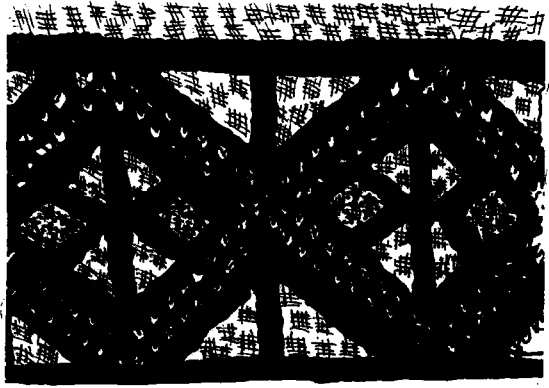
Res. 10 — Çilveli - A. No. 5.



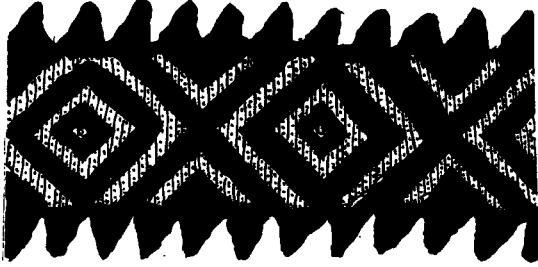
Res. 11 — Aynalı - A.H. No. 6.



Res. 12 — Sulupitrak - A.H. No. 6'



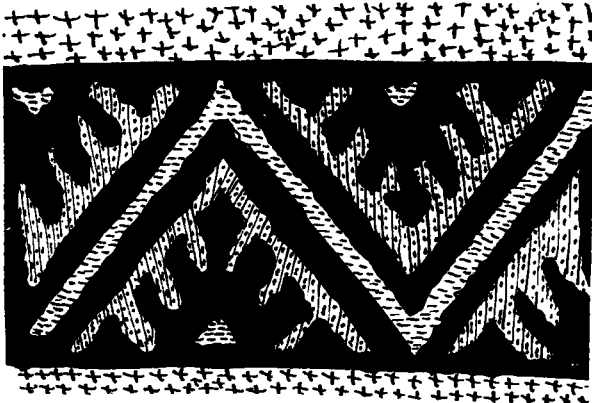
Res. 13 — Alacahan - ka. k. No. 7.



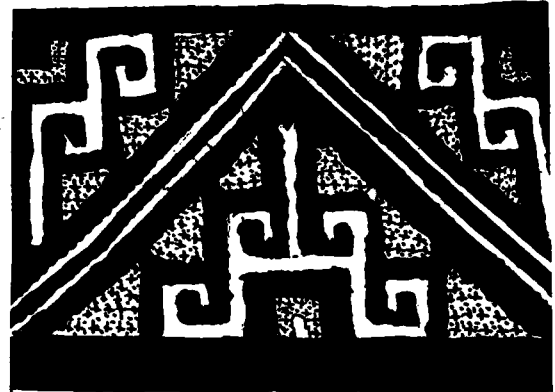
Res. 14 — Testere - A.H. No. 7.



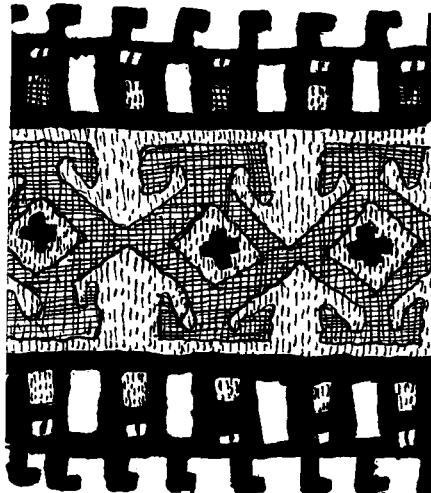
Res. 15 — Türkmen küpesi ka. k. No.8



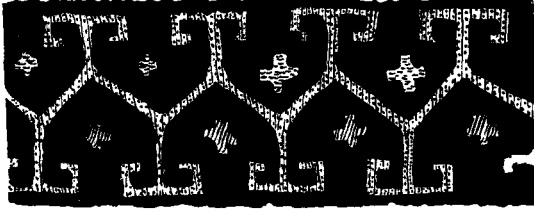
Res. 16 — Alacahan - ka. k. No. 8.



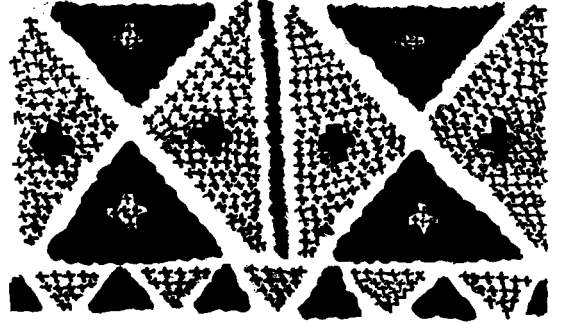
Res. 17 — Türkmen Güpesi kak. No. 8



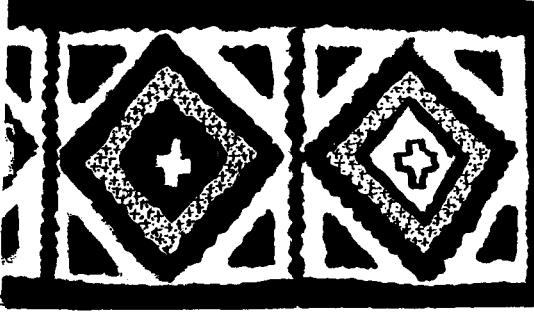
Res. 18 — Elibögründe G. No. 7.



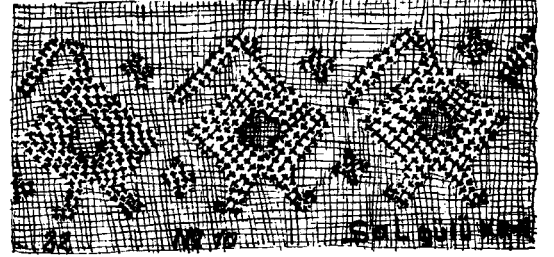
Res. 19 — Kaymaz ka. k. No. 9.



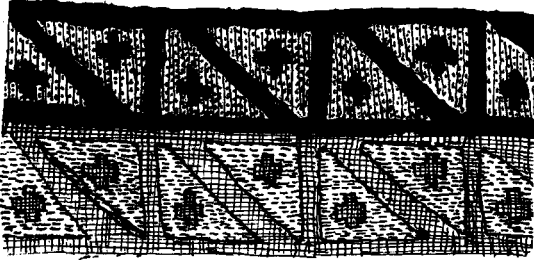
Res. 20 — ?..... No. 9.



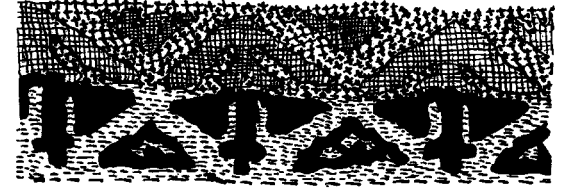
Res. 21 —



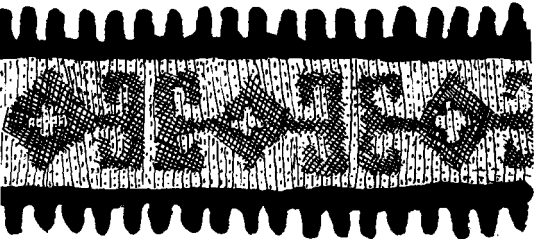
Res. 22 — Şal Gülü kr. A. No. 10.



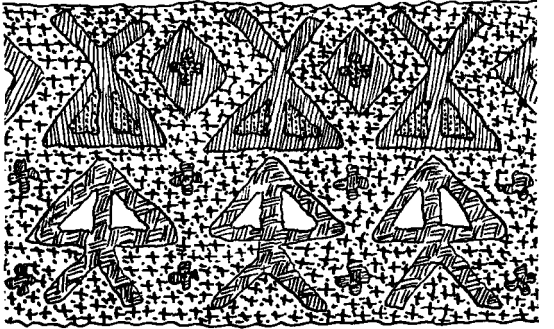
Res. 23 — Mekikli A. H. No. 10.



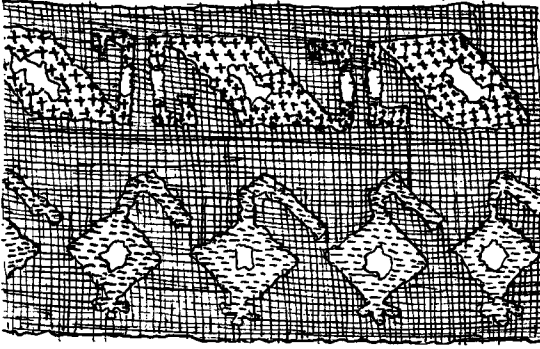
Res. 24 — Sivas Örneği A. H. No. 10.



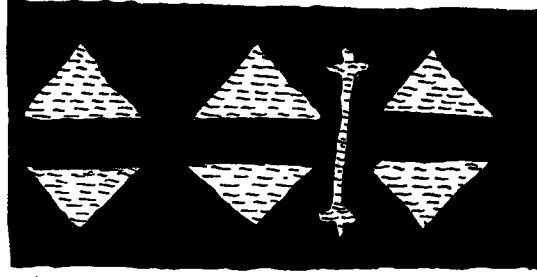
Res. 25 — Kıvrım - ka.k. No. 10.



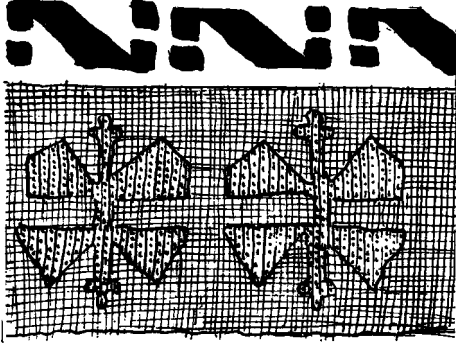
Res. 26 — Şalputa A. H. No. 11.



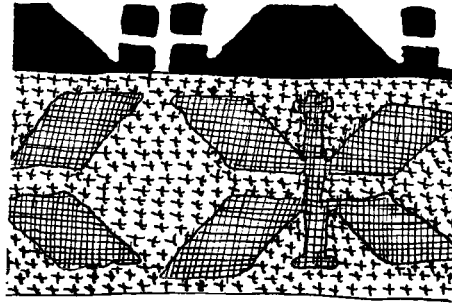
Res. 27 — Yün basma - K. M. No. 11.



Res. 28 — Kazayağı - A. H. No. 12.



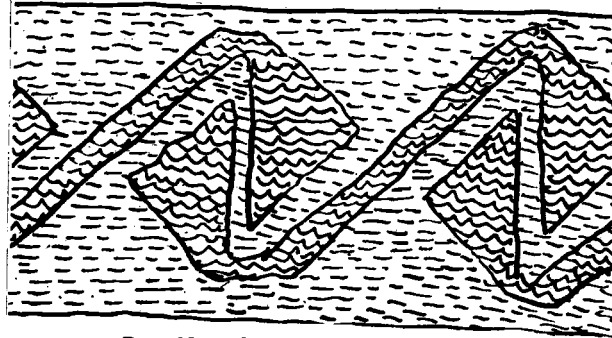
Res. 29 — Almasıki - A. H. No. 12.



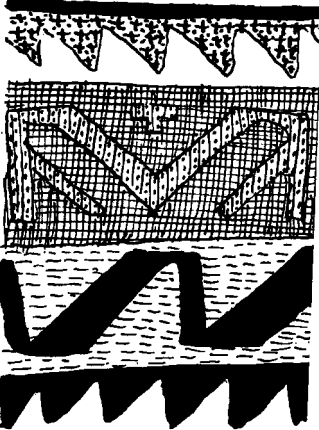
Res. 30 — Karnıyarık - A. H. No. 12.



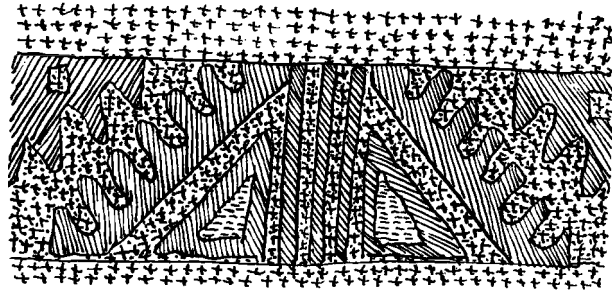
Res. 31 — Sığır südüğü - A. H. No. 13.



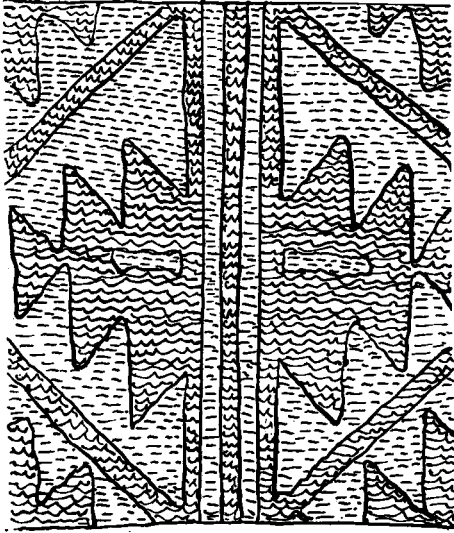
Res. 32 — Culuk burnu - A. H. No. 13.



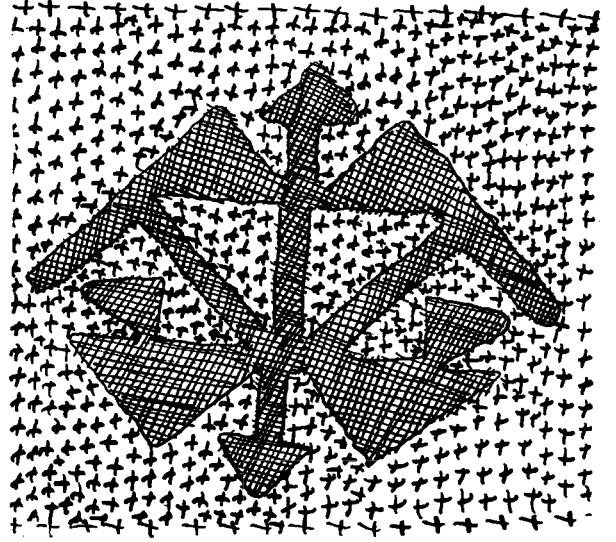
Res. 33 — Deveboynu Gül - A. H. No. 13.



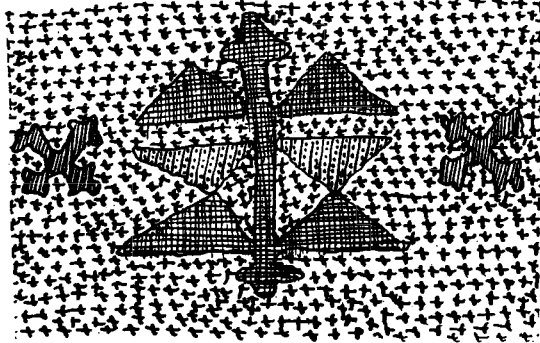
Res. 34 — Harharörneği - Hüseyinova No. 14.



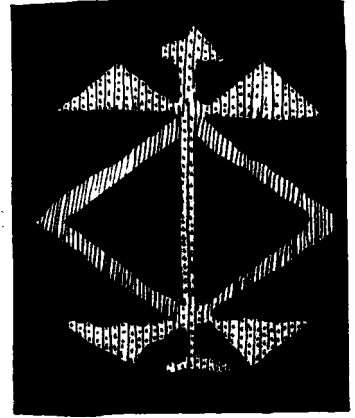
Res. 35 — Çamarörneği - A H. No. 14.



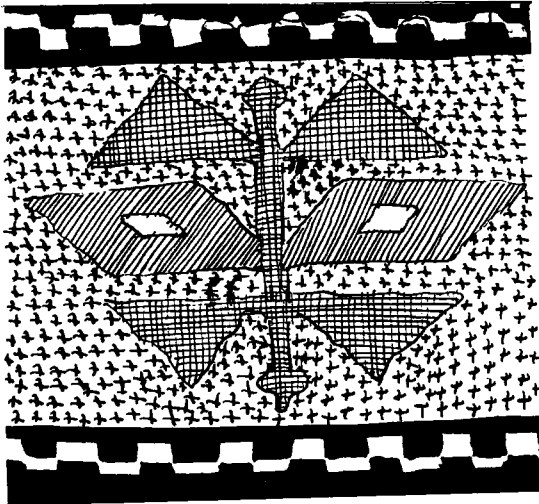
Res. 36 — Halı örneği - G. No. 15.



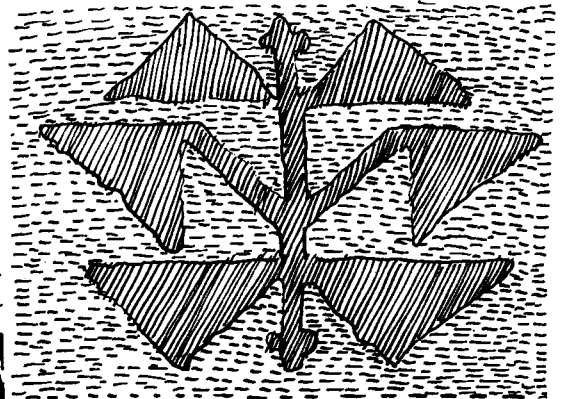
Res. 37 — İstollu - G. No. 15.



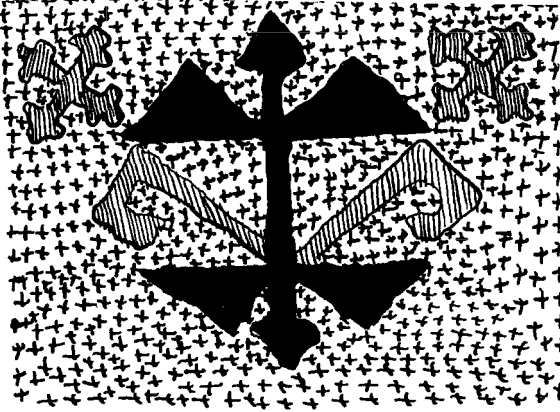
Res. 38 - Zincirli - G. NO. 15.



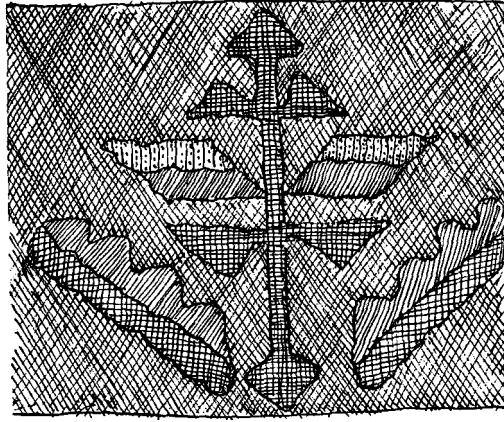
Res. 39 — Kepenek - G. No. 16.



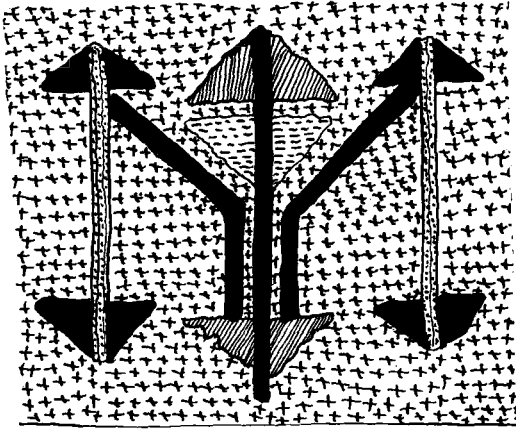
Res. 40 — Çiftgül - G. No. 16.



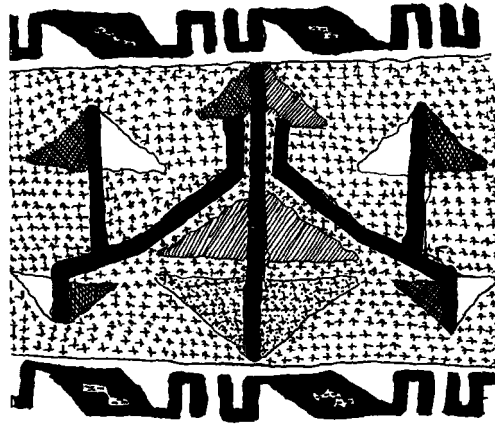
Res. 41 — Eliböğünde - G. No. 16.



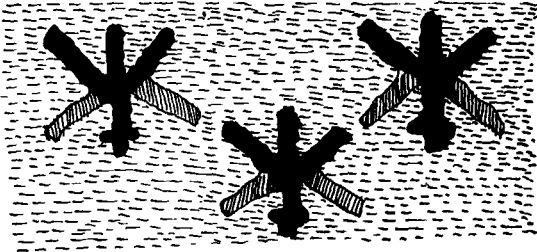
Res. 42 — Byıklıgöl - Narlık No. 17.



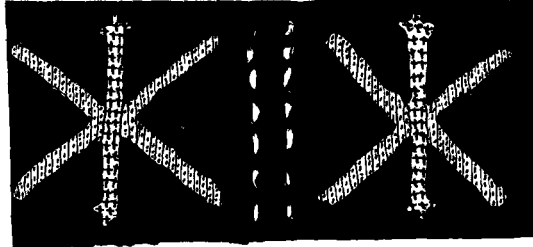
Res. 43 — Mahya - G. N. 17.



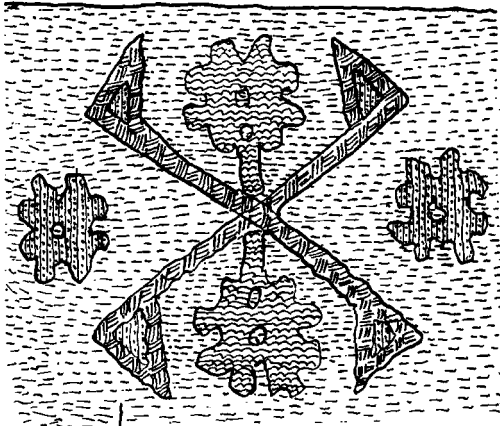
Res. 44 — Dallıgöl - No. 18.



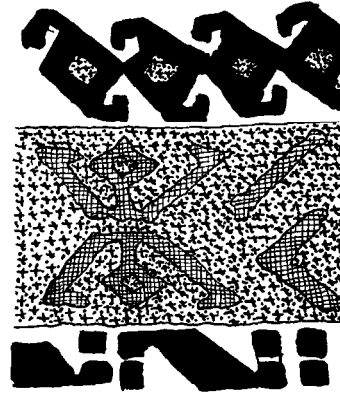
Res. 45 — Sinek - G. No. 18.



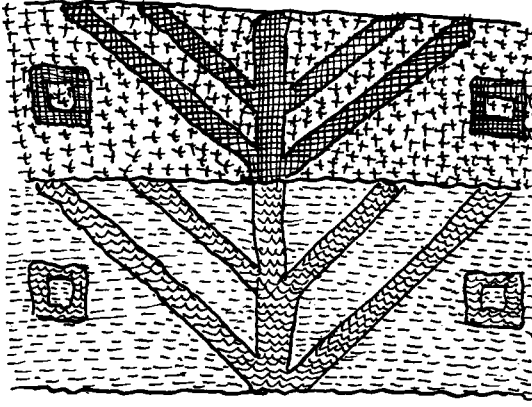
Res. 46 — Kavak yaprağı - G. No. 18.



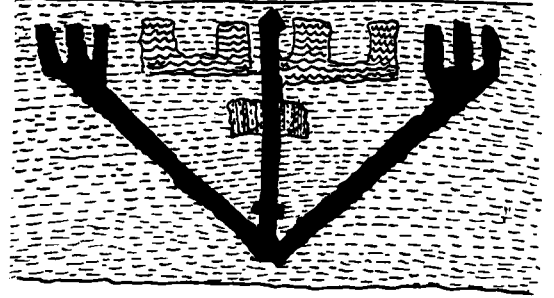
Res. 47 — Güllü çorap - ka. k. No. 19.



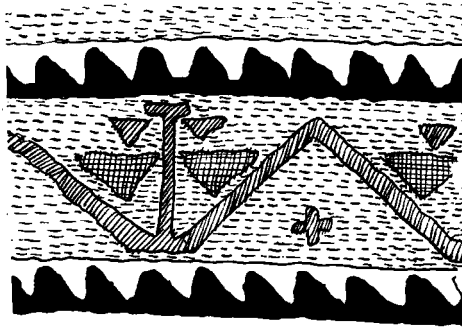
Res. 48 — Dalörneği A. H. No. 19.



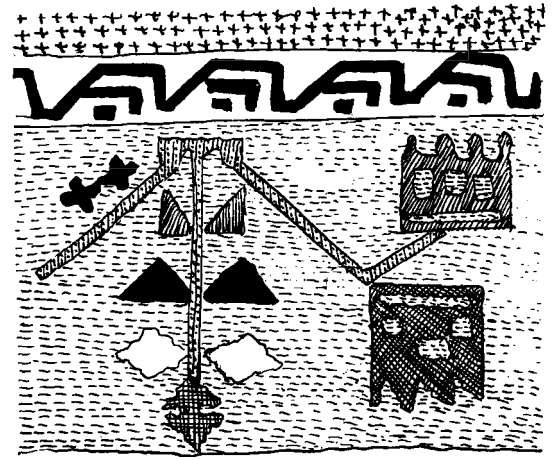
Res. 49 — Dalli - H. No. 20.



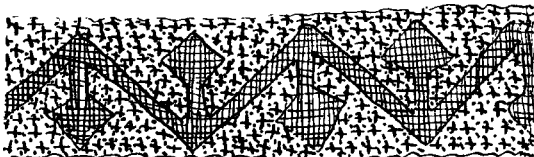
Res. 50 — Yaprakgülü - A.H. No. 20.



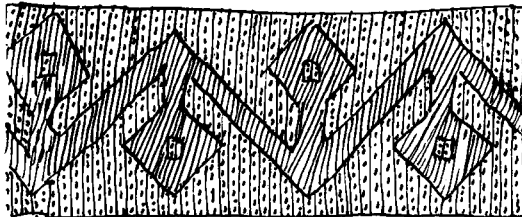
Res. 51 — Destere - G. No. 20.



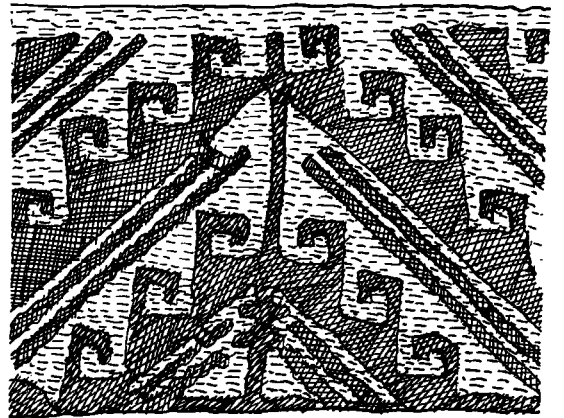
Res. 52 — Sandıklı - A. No. 21.



Res. 53 — Türkmenküpesi - A. No.21

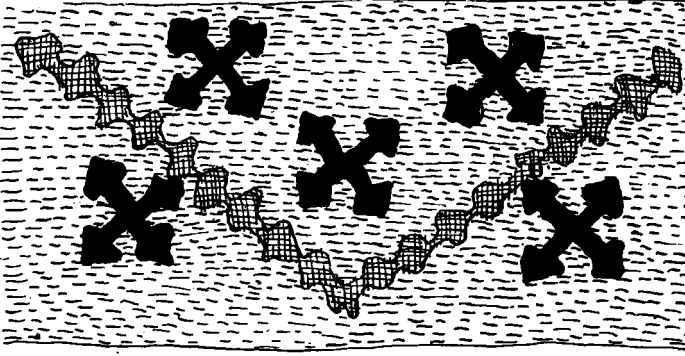


Res. 54 — Türkmenküpesi - A. No. 21.

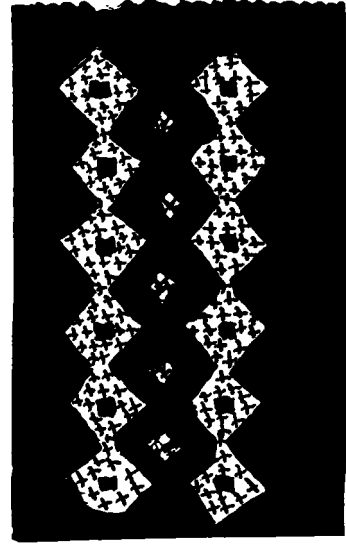


Res. 55 — Sarhoş sokağı A. H. No. 22.

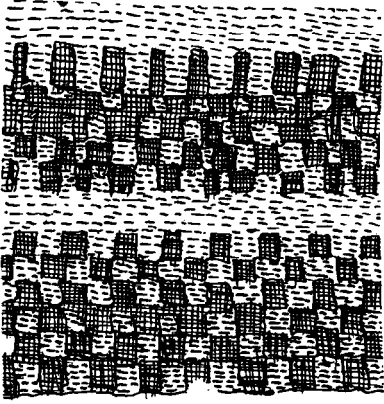




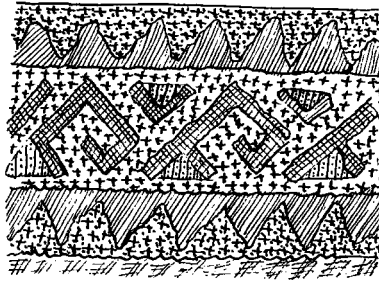
Res. 56 — Gülpeşe - A. H. No. 22.



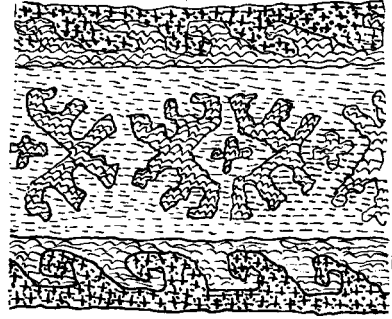
Res. 57 — Bülbülgözü H. No. 23.



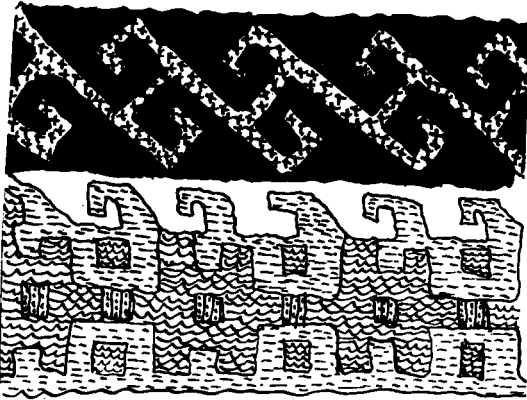
Res. 58 — Şaşırtma - B. No. 23.



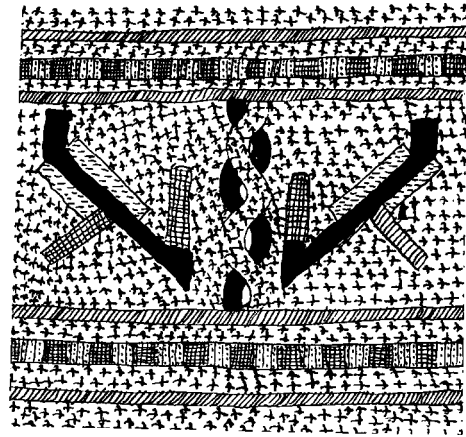
Res. 59 — T. No. 24



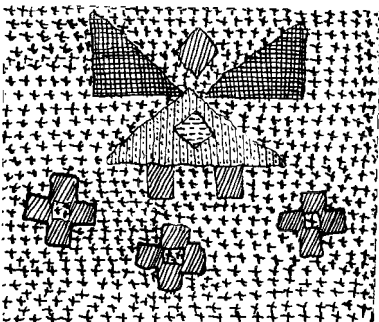
Res. 60 — İmatyaprağı - im No. 24.



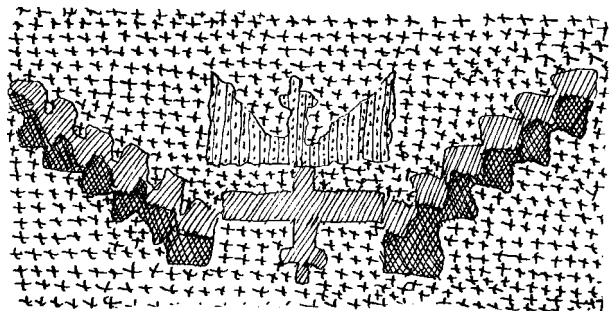
Res. 61 — Çehreperi - A. H. No. 24.



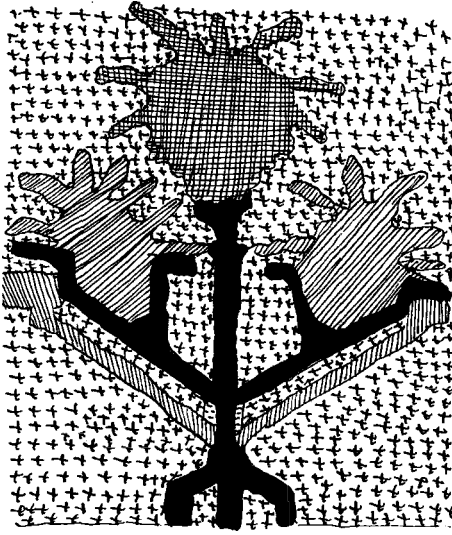
Res. 62 — Şiraz - G. No. 25.



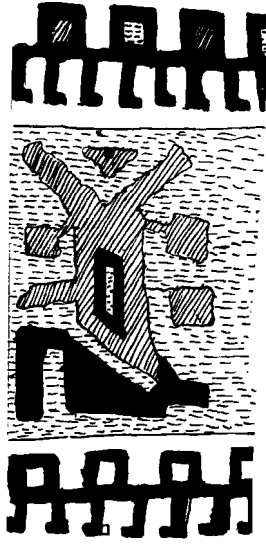
Res. 63 — Söğüt yaprağı - G. No. 25.



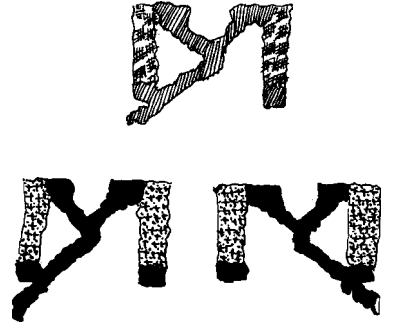
Res. 64 — Dürzübiyiği - G. No. 25.



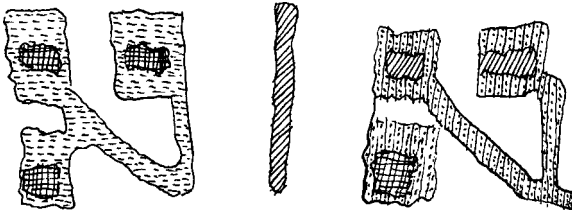
Res. 65 — Karanfil - G. No. 26.



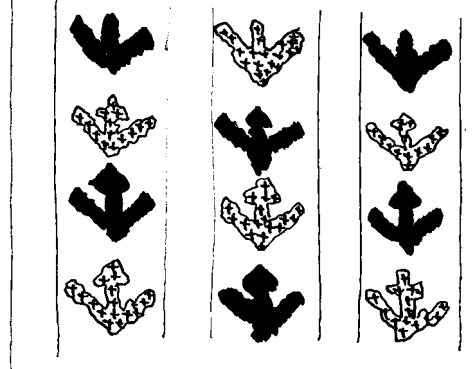
Res. 66 — Tekayak - G. No. 26.



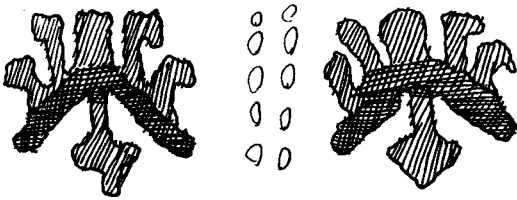
Res. 67 — Dolma - ka. k. No. 27.



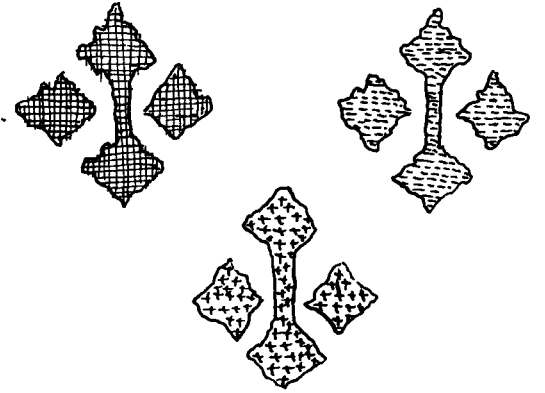
Res. 68 — Güllüçorap - A. H. No. 27.



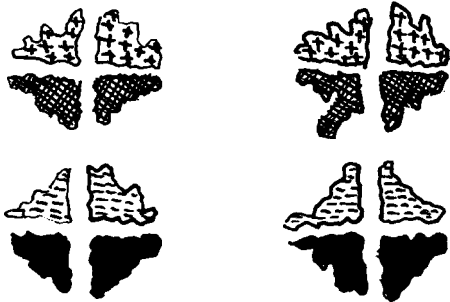
Res. 69 — Gül - No. No. 28.



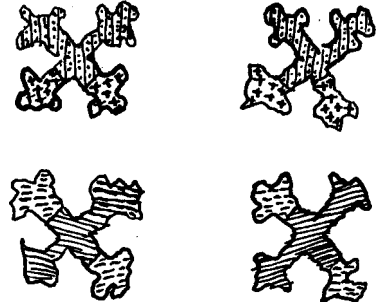
Res. 70 — Çiğit - G. No. 28.



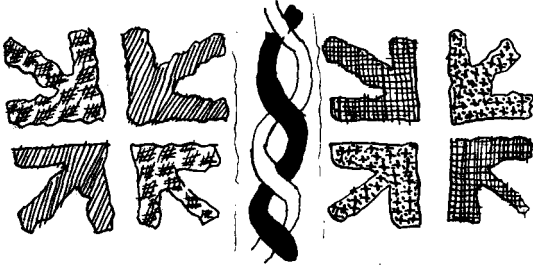
Res. 71 — Kedi izi ka. k. No. 28.



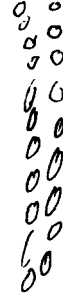
Res. 72 — Alması - A. H. No. 29.



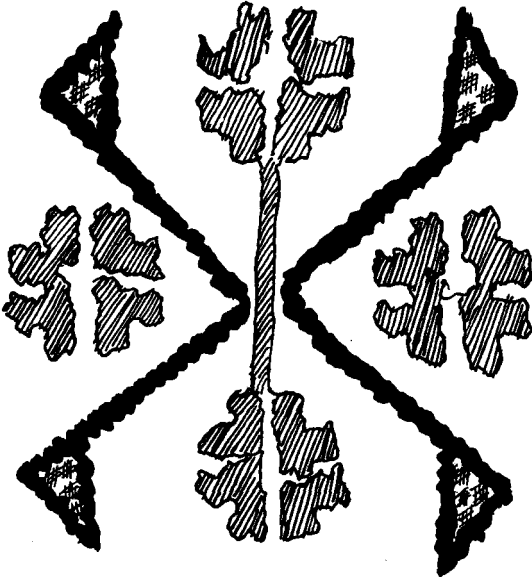
Res. 73 — Çekirge - A. H. No. 29.



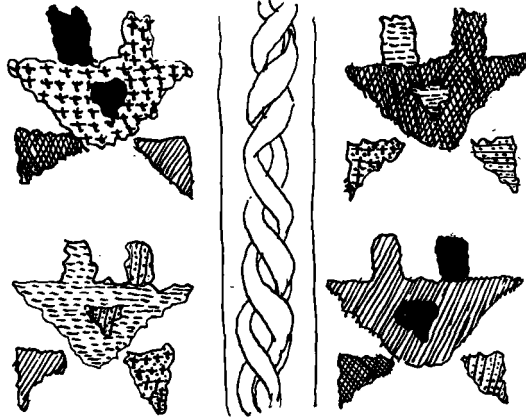
Res. 74 — Kazayağı - A. No. 29.



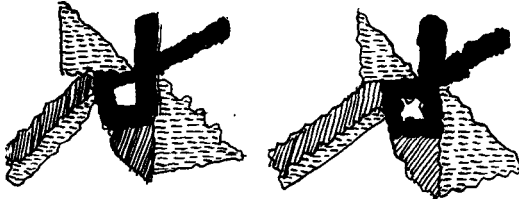
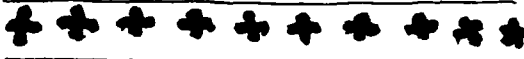
Res. 75 — Erikgülü - kr. k. No. 29.



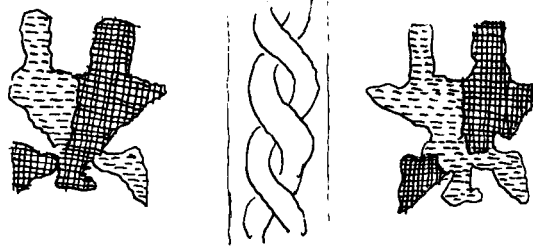
Res. 76 — Hizi-im No. 29



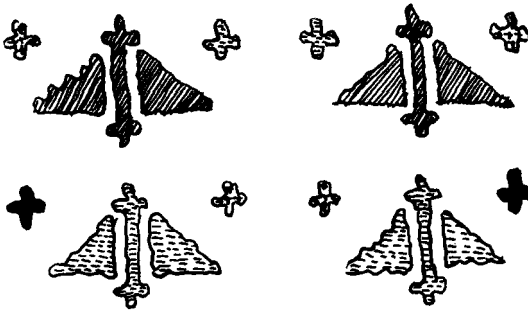
Res. 77 — ?... No. 30.



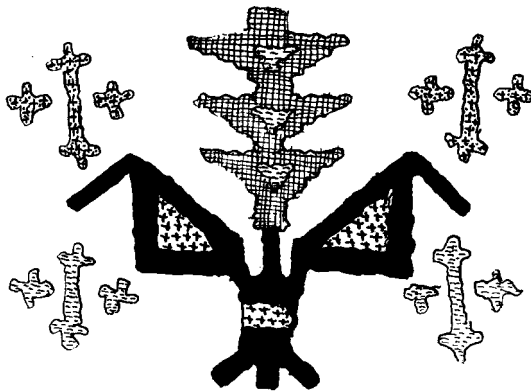
Res. 78 — Kuş - G. No. 30



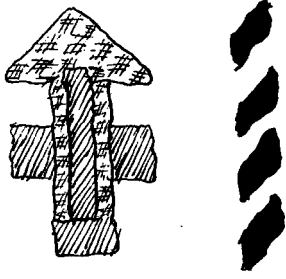
Res. 79 — Keditırnağı - G. No. 30.



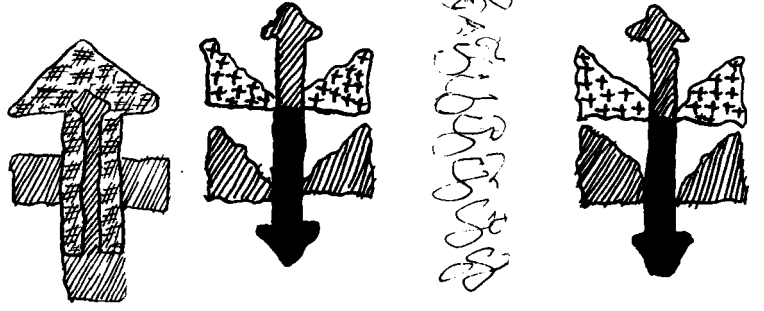
Res. 80 — ?... No. 31.



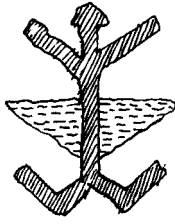
Res. 81 — Şeftali - G. No. 31.



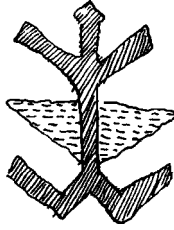
Res. 82 — Minare - G. No. 31.



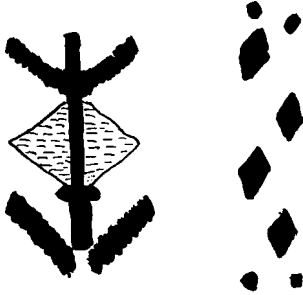
Res. 83 — Gül - G. No. 32.



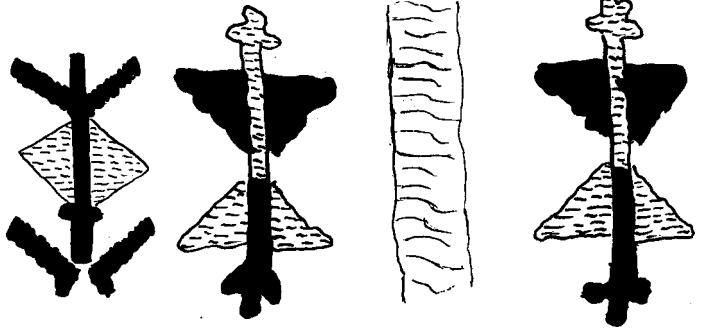
Res. 84 — Kâse - G. No. 32.



Res. 85 — Sinek - A. No. 32.



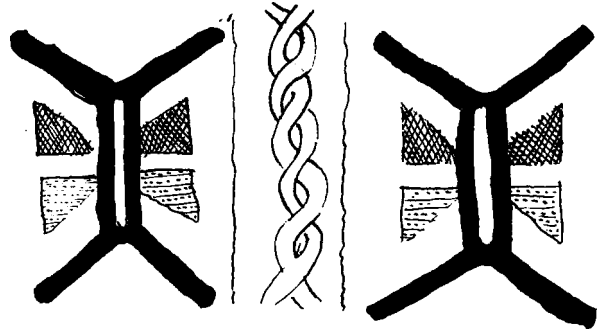
Res. 86 — Gülörneği - A. H. No. 32.



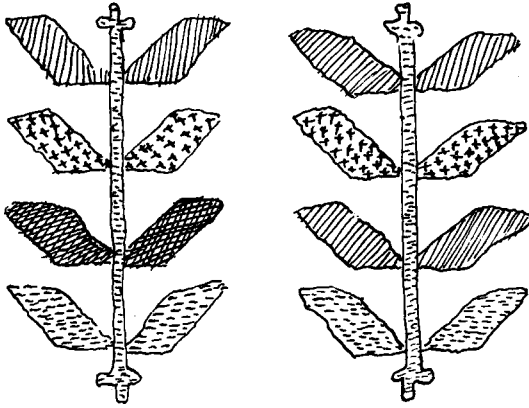
Res. 87 — Gül - A. H. No. 32.



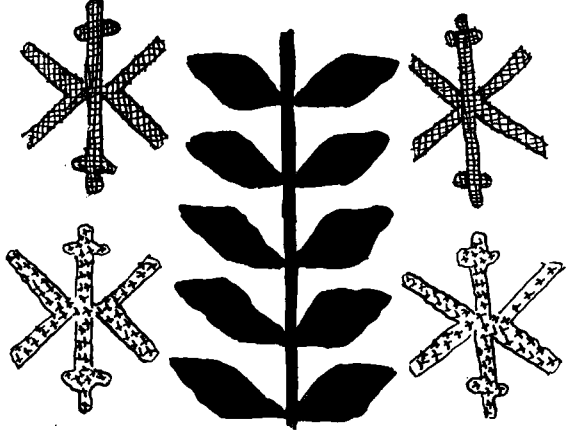
Res. 88 — Yeşilyaprak - G. No. 33



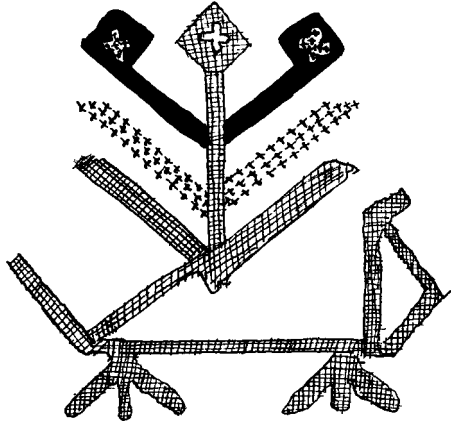
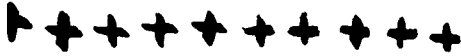
Res. 89 — Kakül - A. H. No. 33.



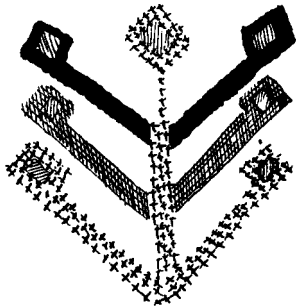
Res. 90 — Kirman - A. H. No. 33.



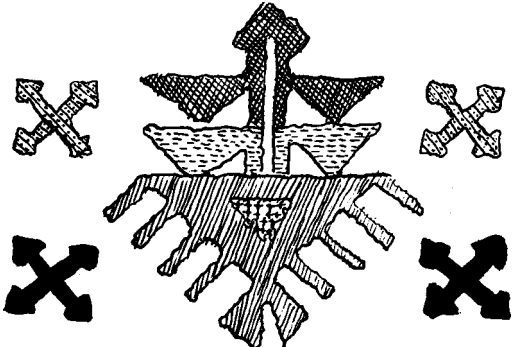
Res. 91 — Selvi - G. No. 33.



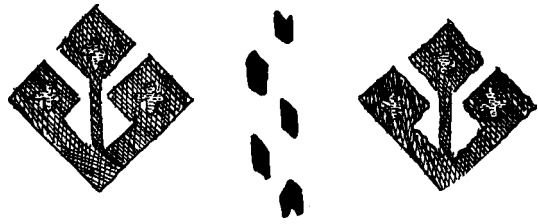
Res. 92 — Ördekli - G. No. 34.



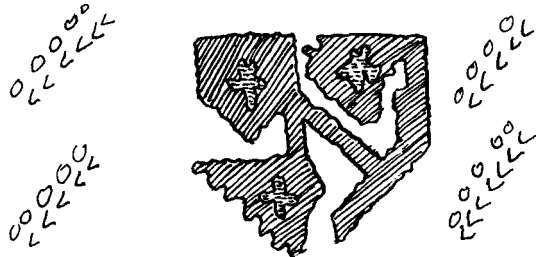
Res. 94 — Lam - G. No. 34.



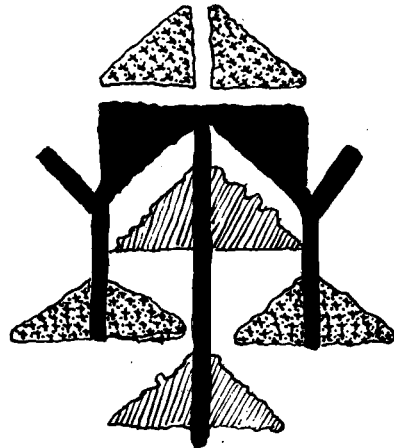
Res. 97 — ?... G. No. 35.



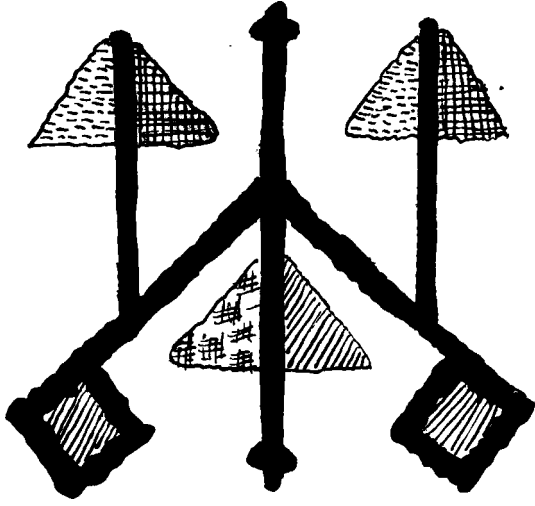
Res. 93 — Armutdali - A. H. No. 34.



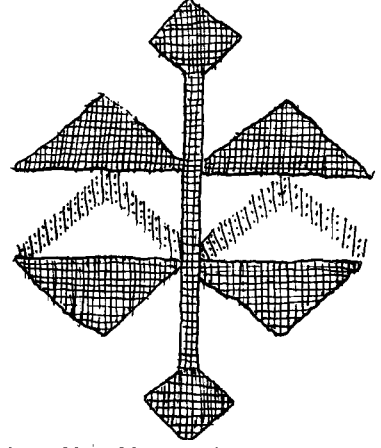
Res. 95 — Kirazlı - A. H. No. 34.



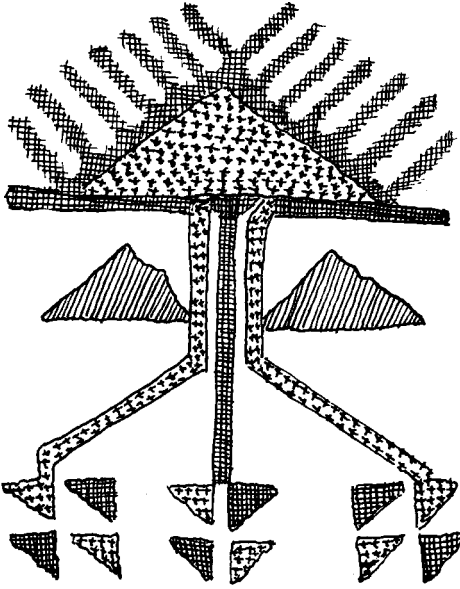
Res. 96 — Teyyare gülü. G - No. 35.



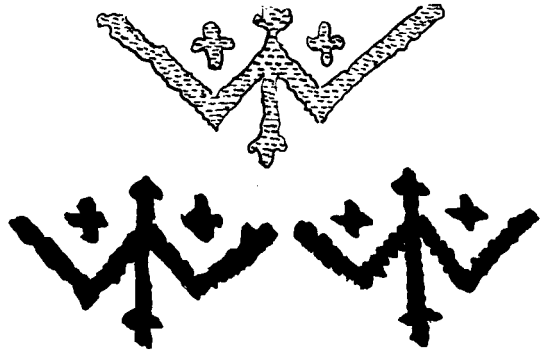
Res. 98 — Kesepüskülü - G. No. 36.



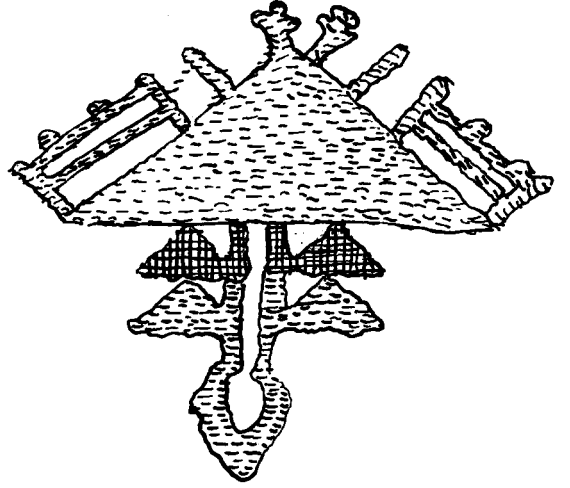
Res. 99 — Navrazgözü - G. No. 36.



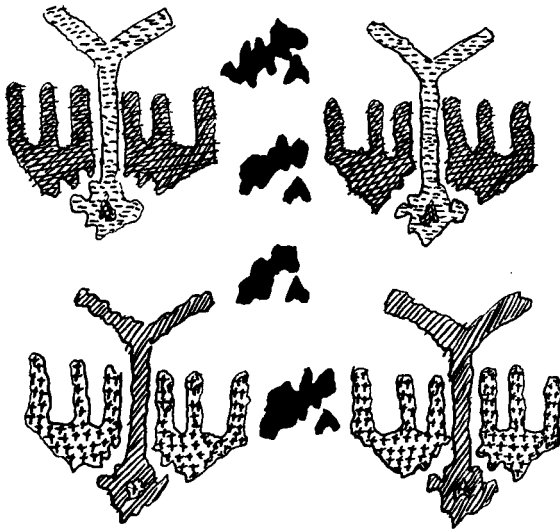
Res. 100 — Saksılı çiçek - G. No. 37.



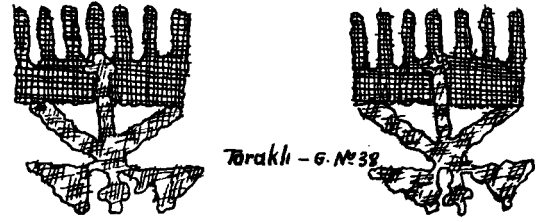
Res. 101 — Sığırsürüsü - Kr. K. No.37



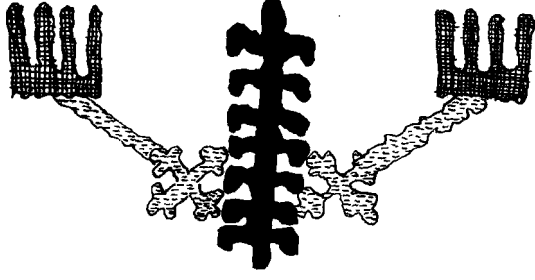
Res. 103 — Lambalı — G. No. 38.



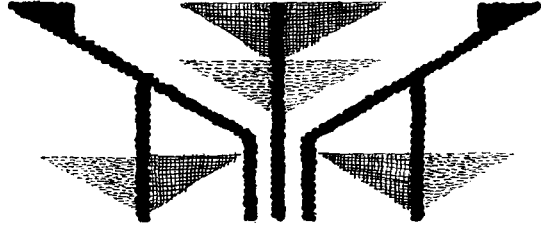
Res. 102 — Dallı - A.H. No. 38.



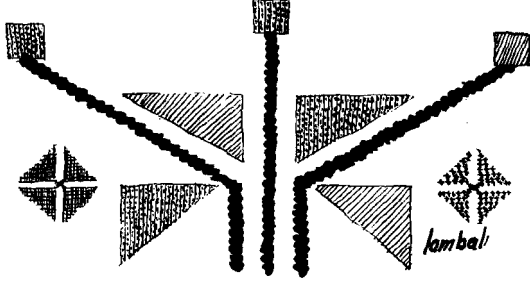
Res. 104 — Taraklı - G. No. 38.



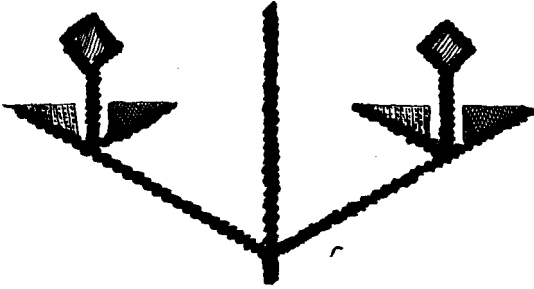
Res. 105 — Çitıklı gül - K. m. No. 38.



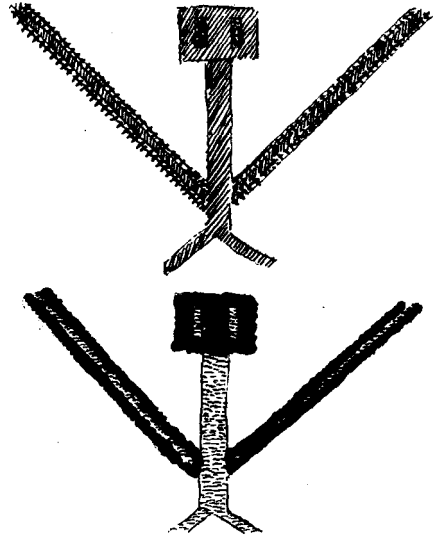
Res. 106 — Dal - A. H. No. 39.



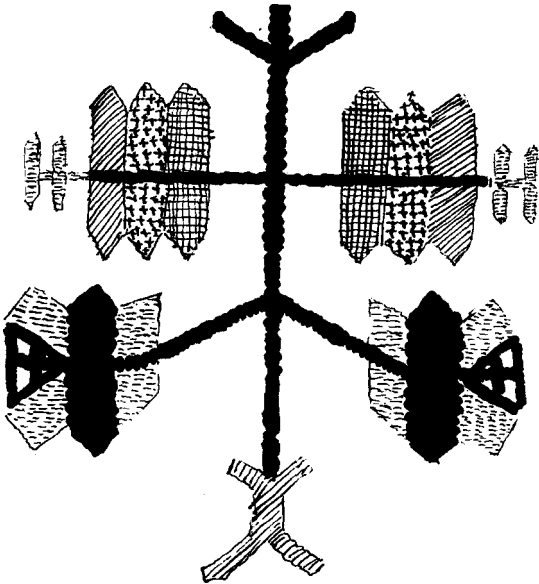
Res. 107 — Lambalı - A. H. No. 39.



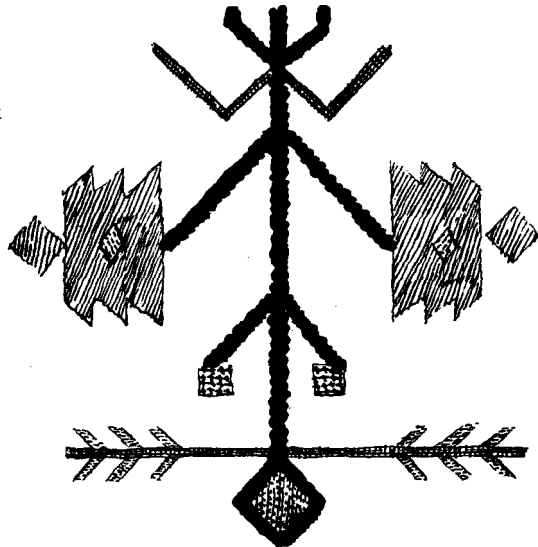
Res. 109 — Dalgül A. H. No. 39.



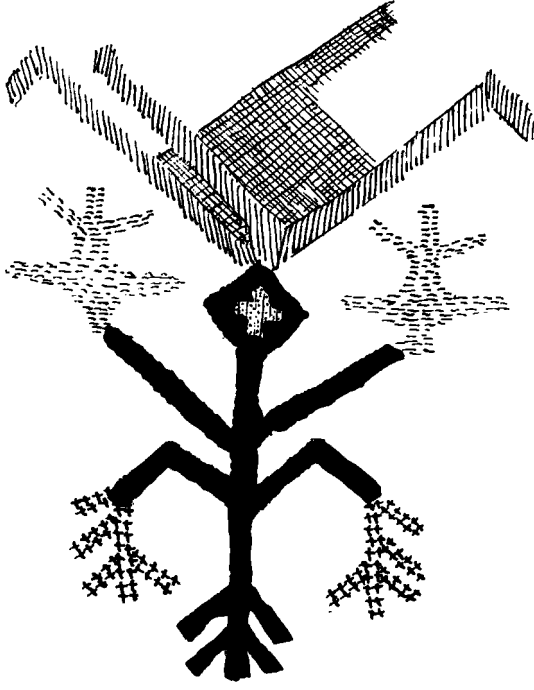
Res. 108 — Daltçorap - K. m. No. 39.



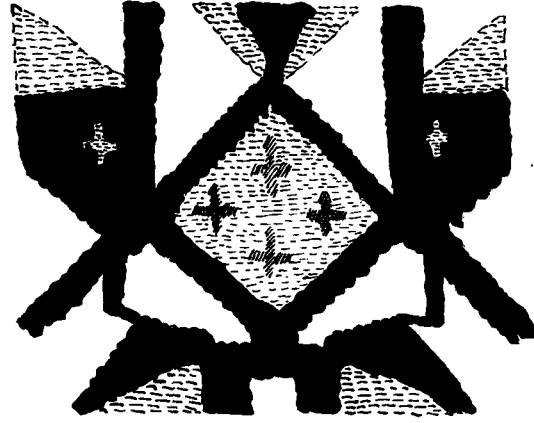
Res. 110 — Parmaklı - G. No. 40.



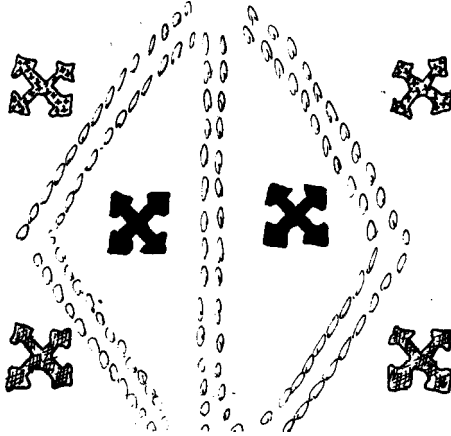
Res. 111 — Hürriyet gülü - G. No. 40.



Res. 112 — Göbekli gül - G. No. 41.



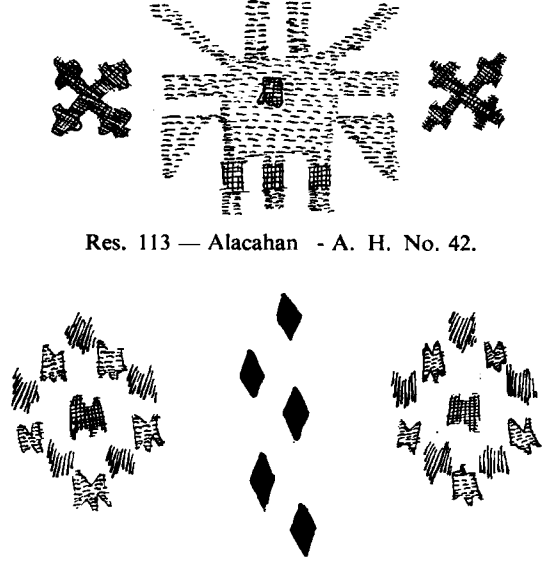
Res. 114 — Güllüçorap - k. m. No. 42.



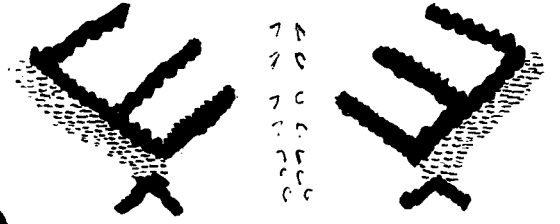
Res. 117 — Muskalı - G. 6. No. 43.



Res. 113 — Alacahan - A. H. No. 42.



Res. 115 — Koyungözü - A. H. No. 43.



Res. 116 — Ceylân - G. No. 43.

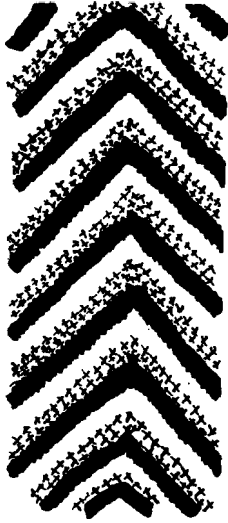


Res. 118 — Benekli - G. N. 44.

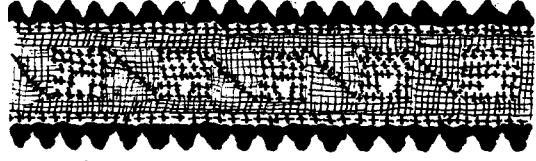


Res. 119 — Mekikli - A. H. No. 44

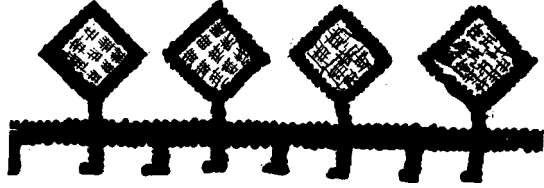




Res. 120 - ?... No. 44.



Res. 121 — Testere - A. H. No. 45.



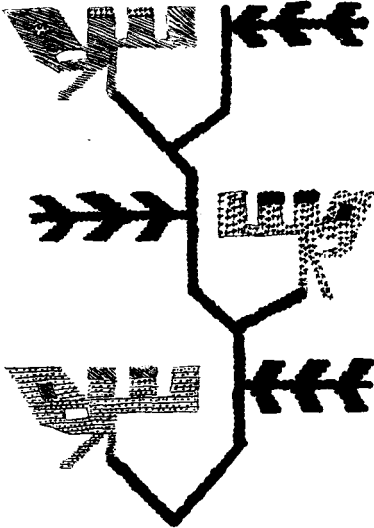
Res. 122 — Gül - G. No. 45.



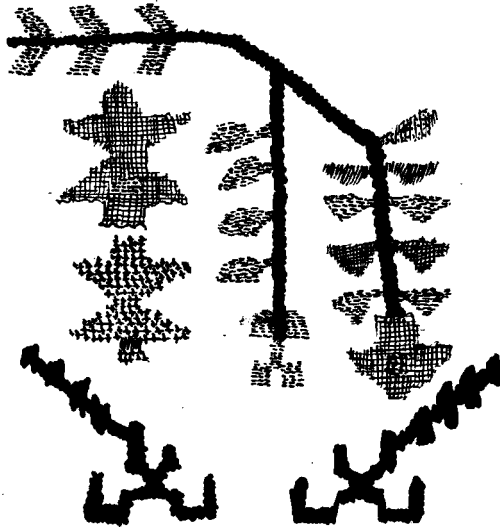
Res. 123 — Sındıkulpu - A. H. No. 45.



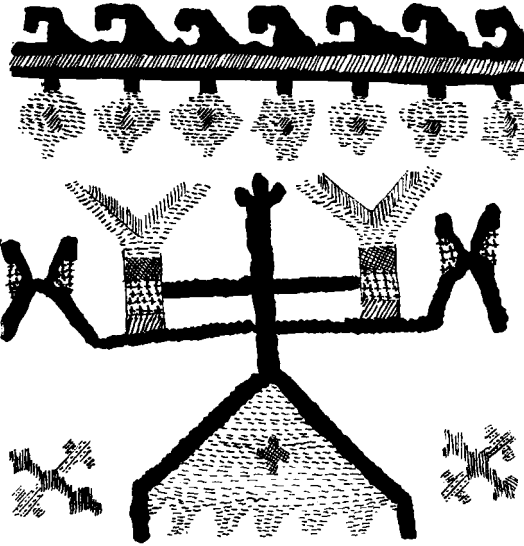
Res. 124 - Çalakayşe - A. H. No. 45.



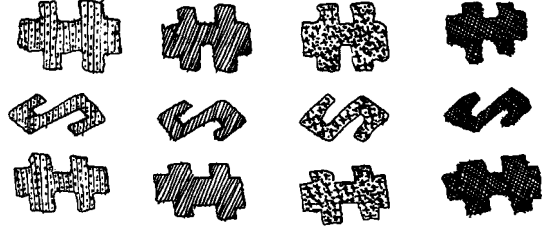
Res. 125 — Harhar örneği - K. m. No. 46.



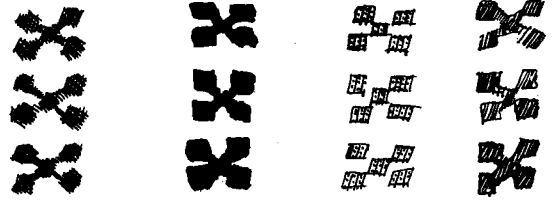
Res. 126 — Maydonozlu - G. No. 46.



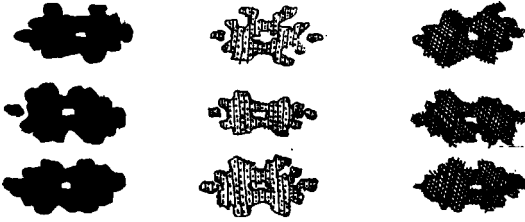
Res. 127 — Güllü - N. No. 47.



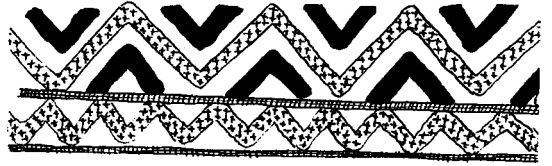
Res. 128 — Çapraz - K. m. No. 4.



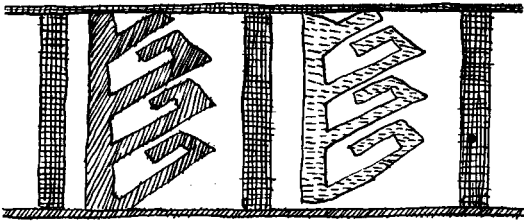
Res. 129 — İşleme - A. H. No. 54.



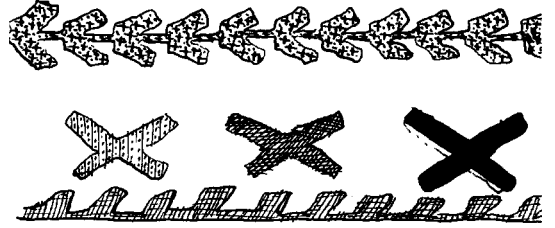
Res. 130 — Sinek - A. H. No. 54.



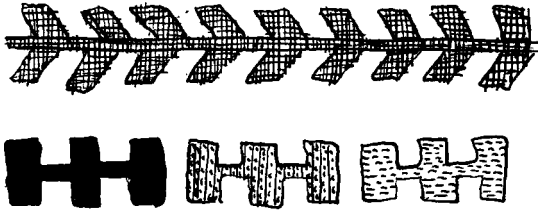
Res. 131 — Sığırsüdüğü - A. H. No. 55.



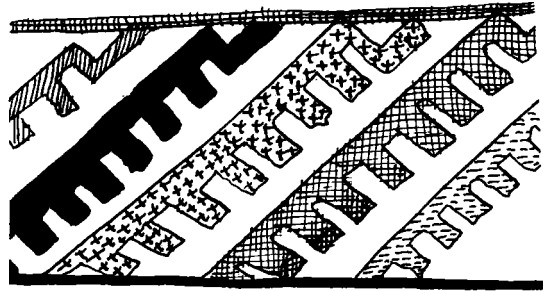
Res. 132 — Ersin - A. H. No. 55.



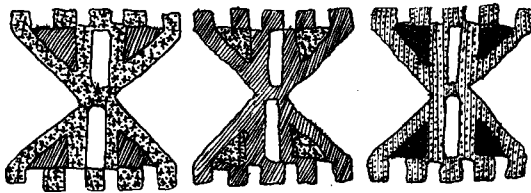
Res. 133 — Kâkül - A. H. kirman - A. H. 55.



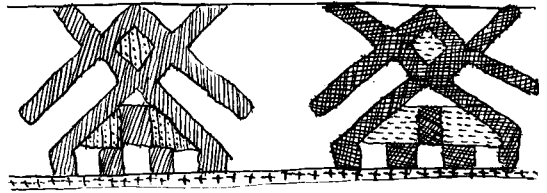
Res. 134 — Tırnak dişi - A. H. Yılanıgalı A. H. 55.



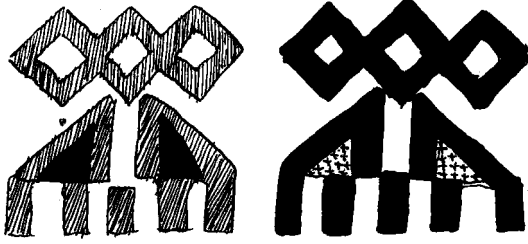
Res. 135 — Dallı - A. H. No. 55.



Res. 136 — Çatanak - A. N. No. 56.



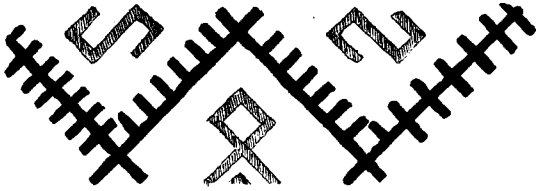
Res. 137 — Alma - A. H. No. 56.



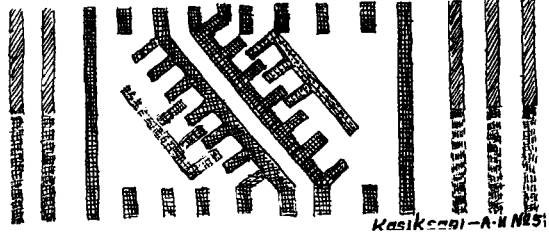
Res. 138 — Parmaklı - A. H. No. 56.



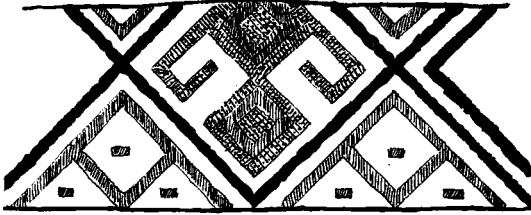
Res. 139 - İgiliki - A. H. No. 56.



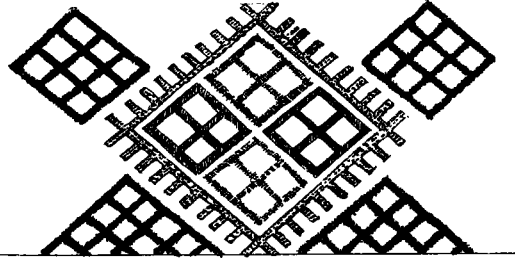
Res. 140 — Düzpitrak - A. H. No. 57.



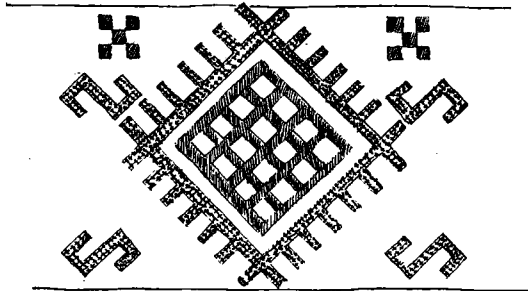
Res. 141 — Kaşıksapı - A. H. No. 57.



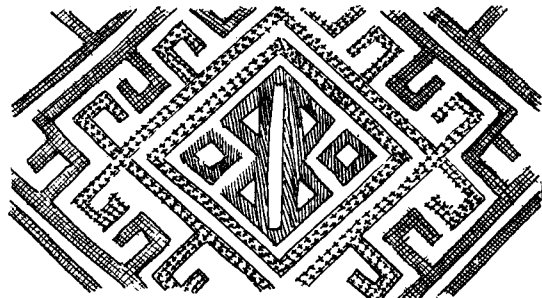
Res. 142 — Elibelinde — A. H. No. 57.



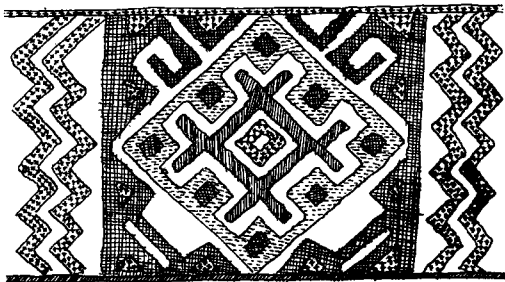
Res. 143 — Pıtıraklı A. H. No. 58.



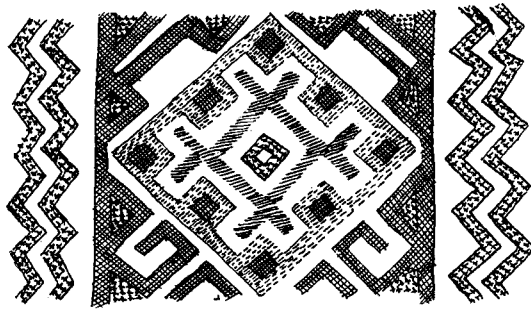
Res. 144 — Köşeli - A. H. No. 58.



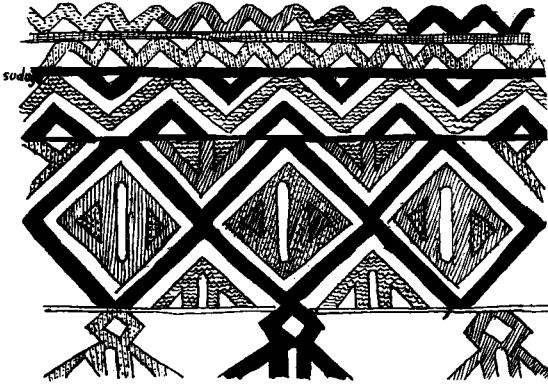
Res. 145 — Likli - A. H. No. 59.



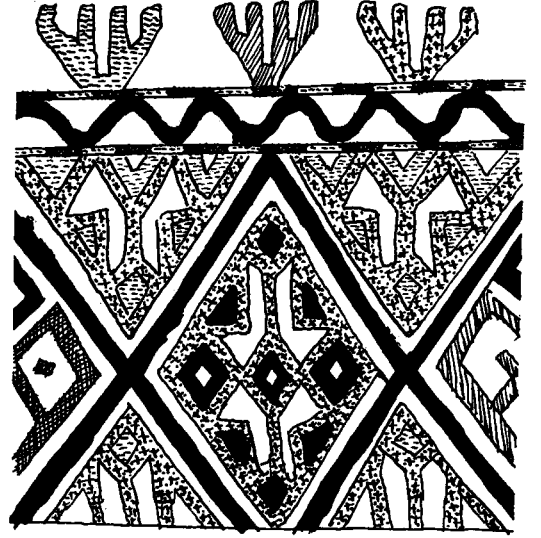
Res. 146 — Akıtma - A. H. No. 59.



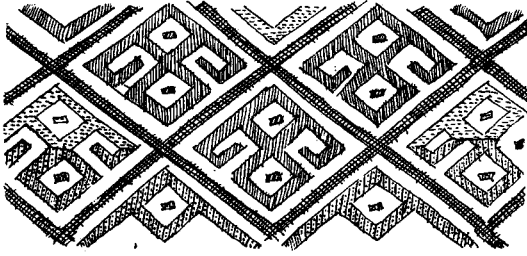
Res. 147 — Likli - A. H. No. 59. Akıtma - A. H.



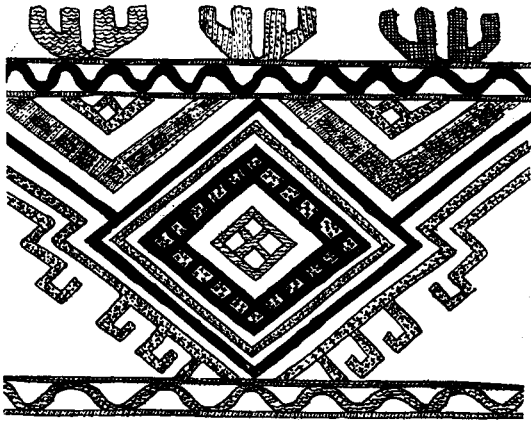
Res. 148 — Sığırsüdüğü A. H. karniyarik A. H. No. 60.



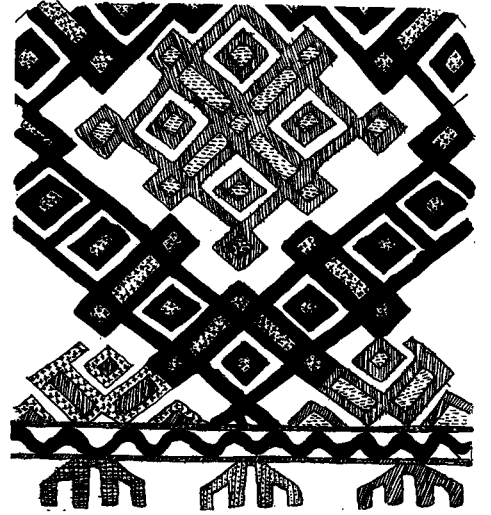
Res. 149 — Koçhisar - A. H. No. 61.



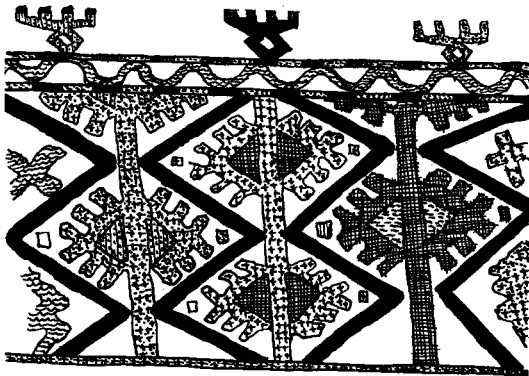
Res. 150 — Elibelinde - A. H. No. 61.



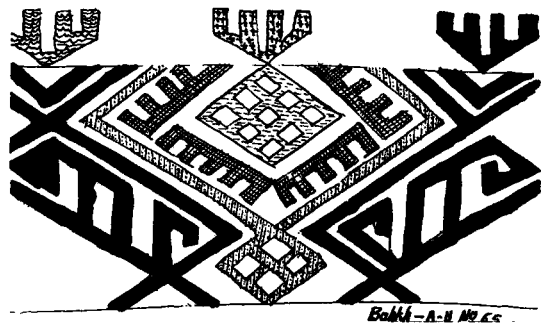
Res. 152 — Delimelek - A. H. No. 63.



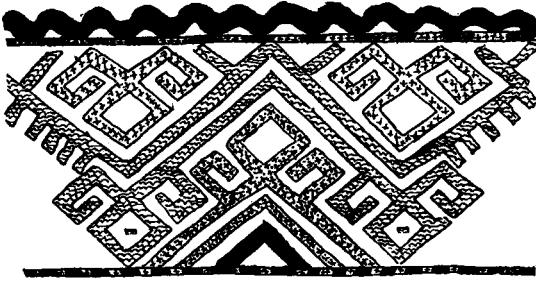
Res. 151 — Koçhisar - A. H. No. 62.



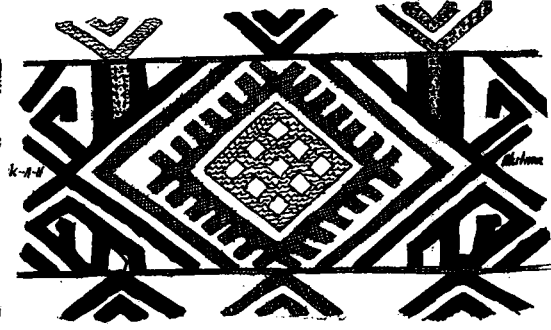
Res. 153 — Pıtrak - A. H. No. 64.



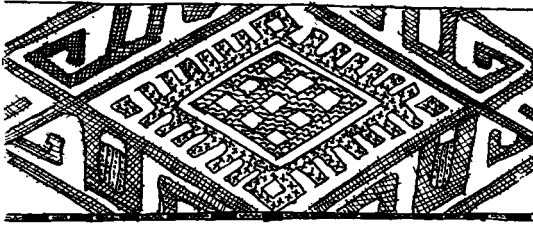
Res. 154 — Balıklı - A. H. No. 65.



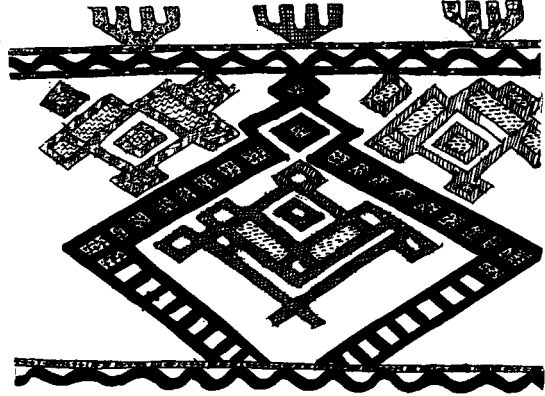
Res. 155 — Kilimörneği - A. H. No. 65.



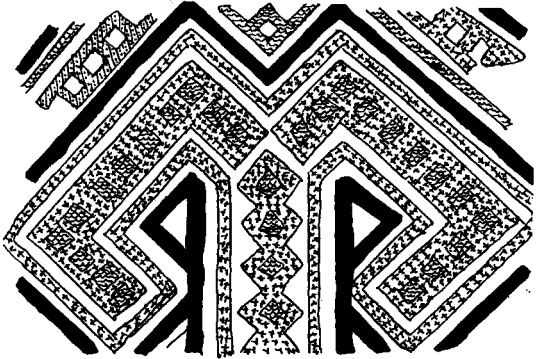
Res. 156 — Delimelek A. H. Ayak - A. H. No. 66.



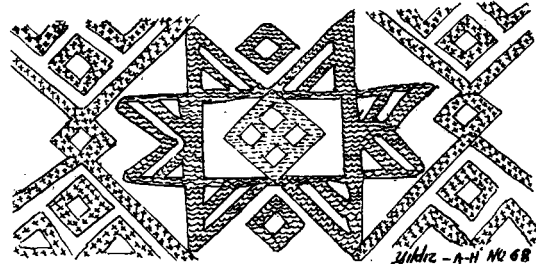
Res. 157 — Pıtrak - A. H. No. 66.



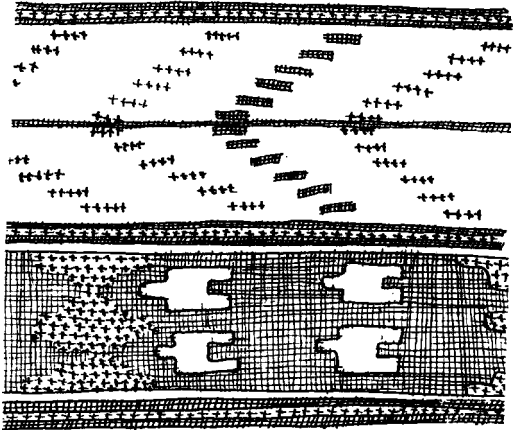
Res. 158 — Balıklı - A. H. No. 67



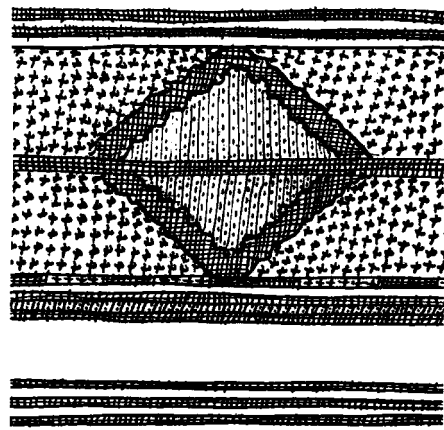
Res. 159 — Koçboynuzu - A. H. No. 68.



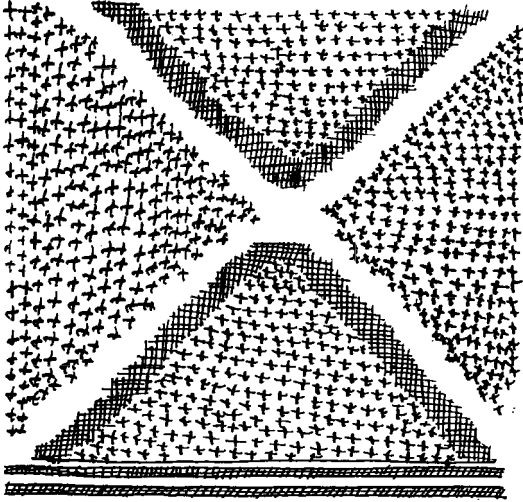
Res. 160 — Yıldız - A. H. No. 68.



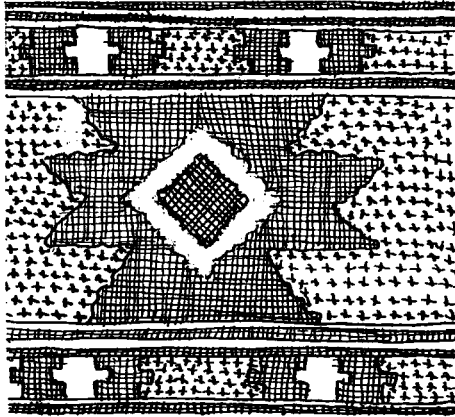
Res. 161 — Akıtma - A. H. No. 69.



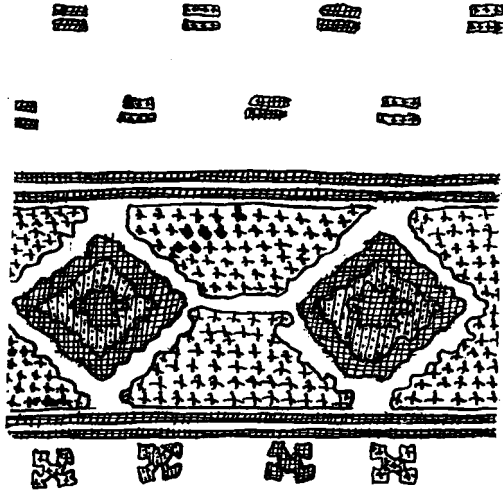
Res. 162 — Karnıyarık - A. H. No. 69.



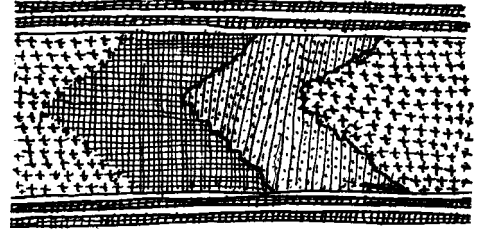
Res. 163 — Kirman - A. H. No. 69.



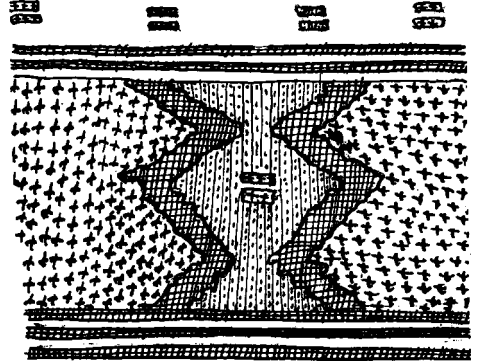
Res. 166 — Kilim örneği - A. H. No. 70.



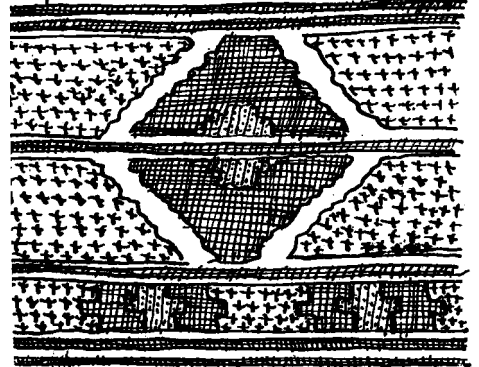
Res. 169 — Elmas - Ka. k. No. 70.



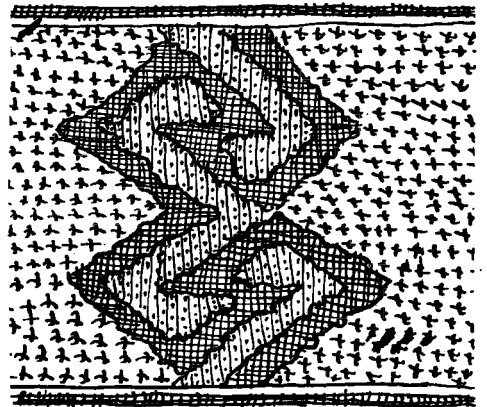
Res. 164 — Akma - A. H. No. 69.



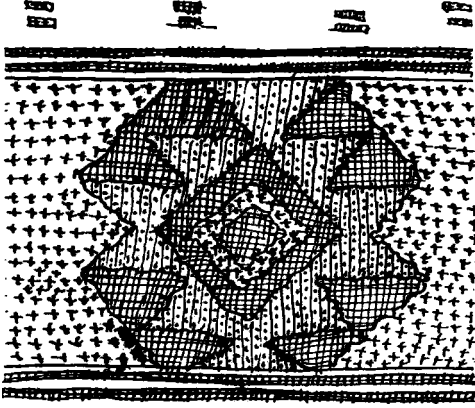
Res. 165 — Göznakıştı - A. H. No. 69.



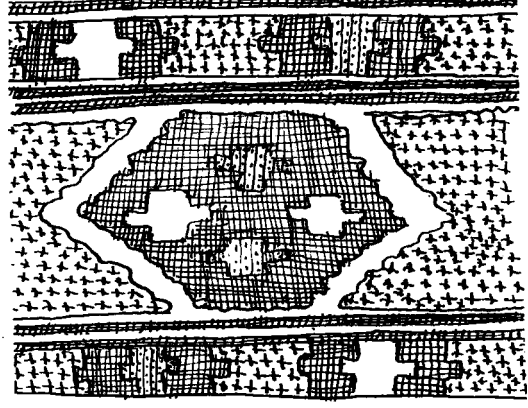
Res. 167 — Almaşakı - A. H. No. 70.



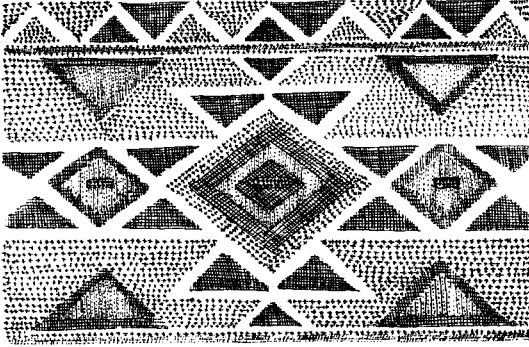
Res. 168 — Sındıkuşu - A. H. No. 70.



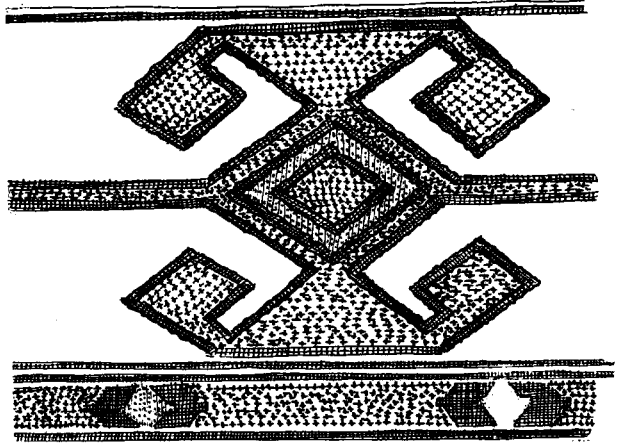
Res. 170 — Yıldızlı - A.H. No. 70.



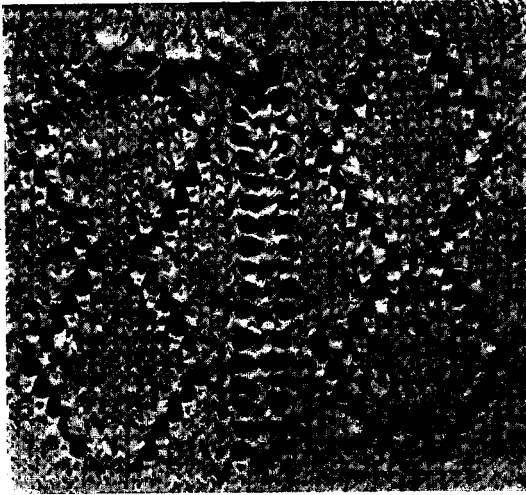
Res. 171 — Sineklinakış - A.H. No. 70.



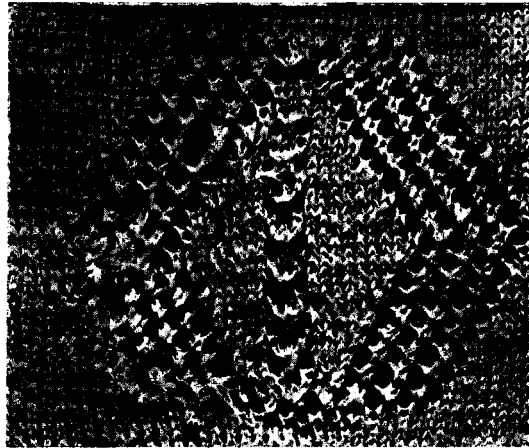
Res. 172 — Şekerpara - A.H. No. 71.



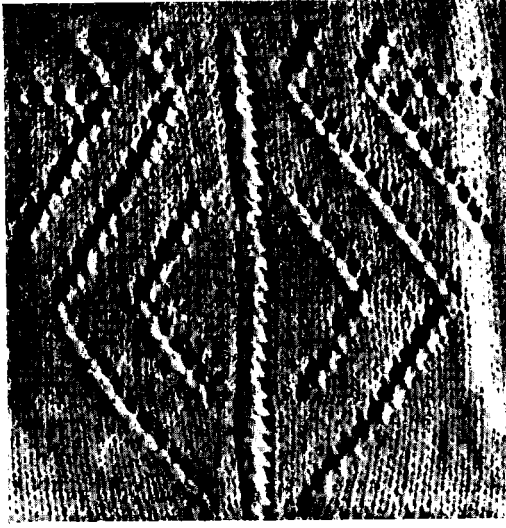
Res. 173 — Koçboynuzu - A.H. No. 71.



Res. 174 — Muskalı - G. No. 48.



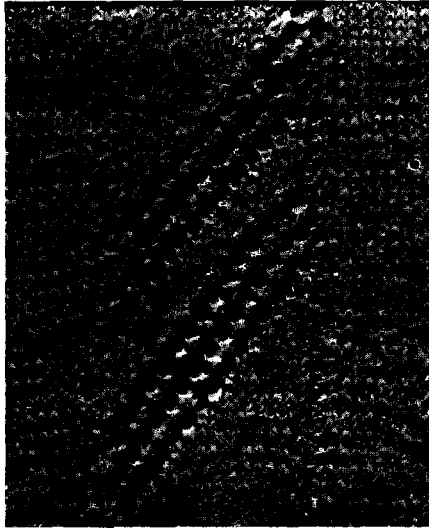
Res. 175 — Tor - G. N. 48.



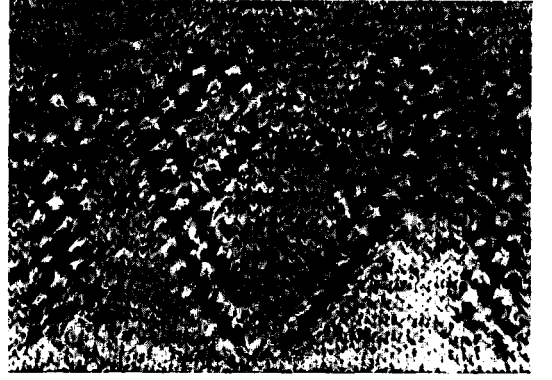
Res. 176 — Tor - A. H. No. 49.



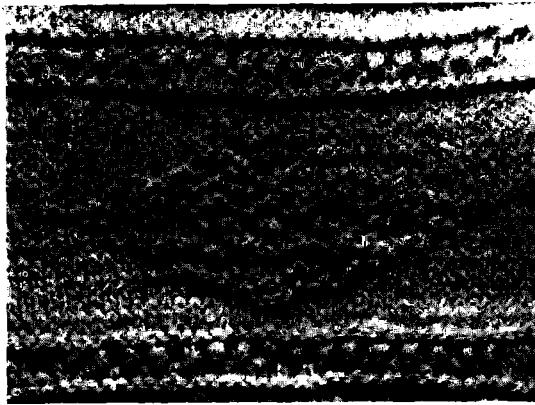
Res. 177 — Tor - A. H. No. 49.



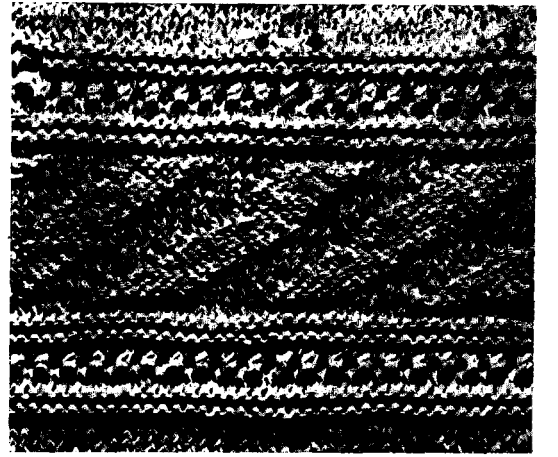
Res. 178 — Delikli - T. K. No. 50.



Res. 179 — Koçboynuzu - K. M. No. 50.

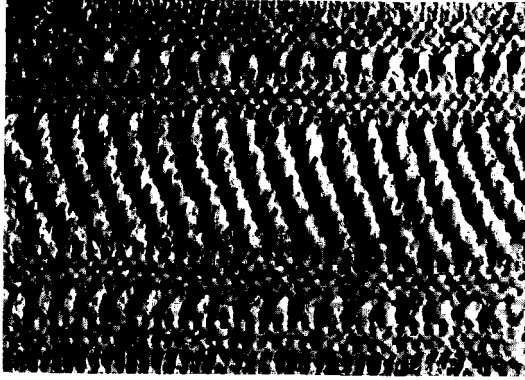


Res. 180 — Tersli tor - ka. k. No. 51.

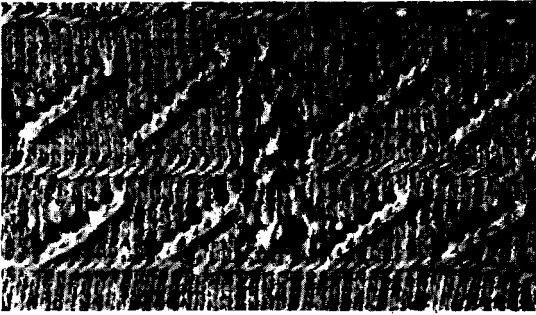


Res. 181 — Terslitor - ka. k. No. 51.

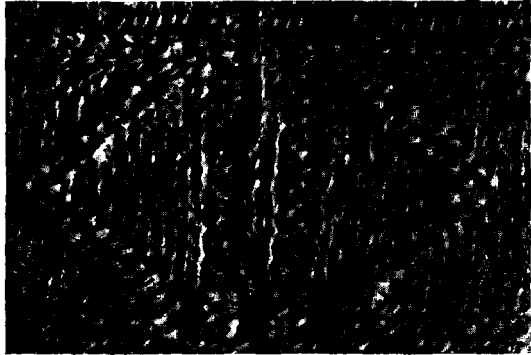




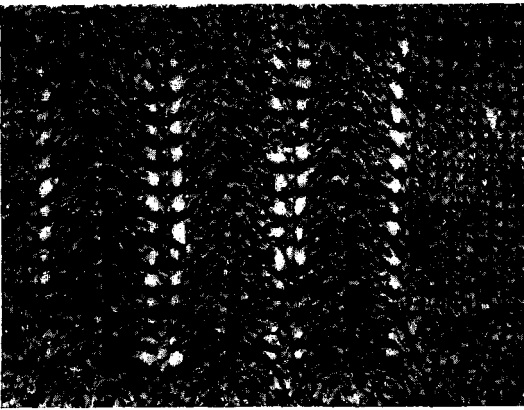
Res. 182 — Akitmalitor - ka. k. No. 52.



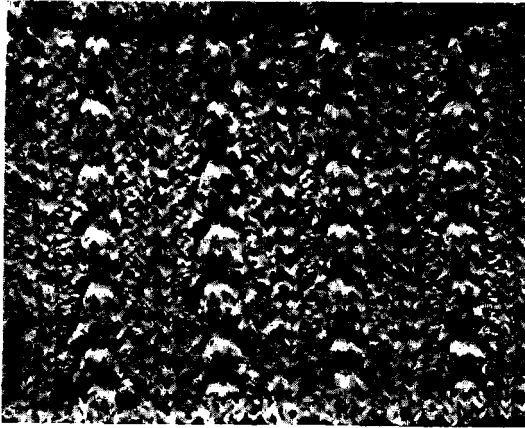
Res. 183 — Tor - G. No. 52



Res. 184 — Güllü - G. No. 52.



Res. 185 — Seksenakıl doksan fikir - G. No. 53



Res. 186 — Baklaltı - G. No. 53.

